



# Fondos de Inversión

Es sencillo, invierta bien

Fondos y Cajas de Ahorro



# Conociendo más los fondos de inversión

¿Qué son los fondos de inversión?

- ❖ Un fondo es un **instrumento de ahorro** que agrupa el dinero de un gran número de personas que buscan un fin común: **obtener un rendimiento mayor** al que individualmente podrían conseguir en instrumentos de inversión tradicionales.

Ventajas de los fondos

- ❖ Confieren el acceso de pequeños y medianos ahorradores a los mercados financieros con **montos mínimos de inversión**.
- ❖ Permiten la **diversificación** de la inversión en instrumentos y plazos competitivos.
- ❖ Realizan una gestión activa encaminada a **optimizar la relación riesgo-rendimiento**.



# Conociendo más los fondos de inversión

## Tipos de fondos

En el mercado mexicano existen dos grandes segmentos de fondos de inversión:

- ❖ **Fondos de inversión en instrumentos de deuda.** Constituidos por títulos de deuda emitidos por el gobierno federal, bancos y empresas en pesos y moneda extranjera.
- ❖ **Fondos de inversión de renta variable.** Están compuestos mayoritariamente por acciones de empresas que cotizan en alguna Bolsa de valores **nacional o extranjera.**



# Transparencia de los fondos de inversión

- ❖ Los fondos de inversión y las empresas que los administran se rigen por las disposiciones establecidas en:
  - Ley del Mercado de Valores.
  - Ley de Fondos de Inversión.
  - Circular Única de Fondos de Inversión.

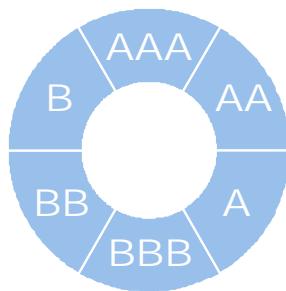
La **Comisión Nacional Bancaria y de Valores (CNBV)**, es quien ejerce las facultades de autorización, inspección y vigilancia.

- ❖ Los activos que componen los fondos de inversión son valuados diariamente por una **empresa valuadora independiente** a la administradora.
  - La valuación de los fondos que distribuimos es provista por **Valuación Operativa y Referencias de Mercado S.A. de C.V. (VALMER)** y **GAF Operadora, S.A. de C.V. (GAF)**.
- ❖ Por disposiciones legales los fondos de inversión de deuda están obligados a ser calificados por una **agencia calificadora de riesgo**.
  - Nuestros fondos son calificados por **Fitch México, S.A. de C.V.**

# Calificación de los fondos de inversión

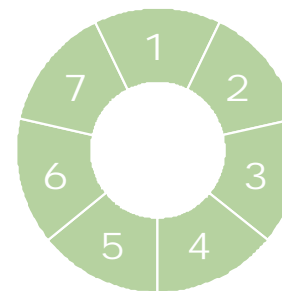
- ❖ La calificación es una **opinión independiente** sobre la administración del fondo. Mientras más alta la calificación menor el riesgo.
- ❖ La calificación está compuesta por una parte alfabética y otra numérica. La **calidad y administración** de activos se mide en niveles de sobresaliente a mínima, mientras que la **volatilidad** del fondo frente a cambios en los factores del mercado se califica del uno al siete.

Calidad y Administración de Activos



|     |               |
|-----|---------------|
| AAA | Sobresaliente |
| AA  | Alto          |
| A   | Bueno         |
| BBB | Aceptable     |
| BB  | Bajo          |
| B   | Mínimo        |

Riesgo de Mercado



|   |                     |
|---|---------------------|
| 1 | Extremadamente baja |
| 2 | Baja                |
| 3 | Baja a moderada     |
| 4 | Moderada            |
| 5 | Moderada a alta     |
| 6 | Alta                |
| 7 | Muy alta            |



# Intercam Fondos

## Quiénes Somos

- ❖ Intercam Fondos se constituyó en el año 2004 con el objeto de brindar servicios de inversión y ahorros a personas, empresas e instituciones de gobierno.
- ❖ Somos una Operadora de fondos de inversión, miembro de la Asociación Mexicana de Intermediarios Bursátiles (AMIB), supervisada y regulada por la Comisión Nacional Bancaria y de Valores (CNBV), que adicionalmente presta servicios de distribución de fondos de las principales operadoras en México.
- ❖ Nuestra amplia gama de fondos ofrece un vasto abanico de oportunidades de inversión para satisfacer las necesidades específicas de inversión de cada cliente.
- ❖ El objetivo es alcanzar un atractivo nivel de rentabilidad en los distintos fondos que se administran con un moderado nivel de riesgo.



# Intercam Fondos

## Principales Ventajas

- ❖ **Accesibilidad** al invertir la cantidad de dinero que estime conveniente.
- ❖ **Diversificación** al invertir en tantos fondos requiera y plazo que estime conveniente.
- ❖ **Flexibilidad** en la disposición de su dinero.
- ❖ **Transparencia** en el manejo de su inversión.
- ❖ **Asesoría activa y personalizada** de nuestros ejecutivos especializados.
- ❖ **Comodidad** al realizar sus operaciones desde su casa u oficina (Web / Call Center).
- ❖ **Diseño** de una amplia gama de estrategias de inversión a la medida de sus necesidades.



# Intercam Fondos

## Familia de Fondos

Contamos con alternativas de inversión para lograr sus metas patrimoniales en función a su preferencia por riesgo y rendimiento.



Fondo de deuda gubernamental en pesos con disponibilidad diaria. Diseñado para tener muy baja volatilidad, cuenta con la calificación más alta del mercado: AAAf/S1.



Fondo de deuda en dólares de corto plazo, diseñado para protegerte frente a fluctuaciones del tipo de cambio (peso/dólar), tiene disponibilidad 24 horas; cuenta con calificación AAAf/S5.



Fondo de deuda en pesos de largo plazo, diseñado con un horizonte de inversión de más de un año, que adquiere principalmente valores de deuda corporativos, cuenta con disponibilidad semanal. Calificación AAAf/S3.



# Intercam Fondos

## Familia de Fondos

### + tasa PR

Fondo de deuda, diseñado como una alternativa para la administración del patrimonio de planes previsionales. Su horizonte de inversión es de corto plazo. tiene calificación: AA Af/S1. Disponibilidad diaria.

### + tasa MX

Fondo de deuda gubernamental. Busca generar valor a través de inversiones en tasa nominal y/real, en cualquier plazo. Su horizonte es de largo plazo, tiene calificación: AA Af/S4. Disponibilidad 48 hrs.

### + tasa A1

Fondo de renta variable local, diversifica su inversión en emisoras con potencial de crecimiento, buscando mejores rendimientos en el largo plazo. Cuenta con disponibilidad 48 hrs.

### + tasa D1

Fondo de renta variable global. Diversifica su inversión a través de empresas e índices internacionales, buscando mejores rendimientos el largo plazo. Disponibilidad 48 hrs.

# Intercam Fondos

## Fondos Distribuidos

- ❖ Tenemos **diferentes fondos** a escoger y ofrecemos una amplia gama de estrategias de inversión.
- ❖ Los fondos administrados cubren una **completa gama de clases de activos**: deuda local de corto, mediano y largo plazos, acciones locales e internacionales, deuda en moneda extranjera, etc.
- ❖ Estamos adaptando continuamente nuestra gama de productos para **satisfacer las necesidades cambiantes y crecientes** de nuestros clientes.





# Intercam Fondos

## Administración Planes previsionales

- En Intercam, ofrecemos soluciones financieras y servicios a la medida, orientados a resolver sus necesidades particulares con procesos seguros y confiables, cuidando la confidencialidad y transparencia en el manejo de su información, desarrollando así relaciones de largo plazo.
- Nuestra atención personalizada se basa en la filosofía de Humanismo Financiero, “personas trabajando para personas”; estamos preparados para escuchar, entender y diseñar una solución integral.
- Somos un grupo de empresas especializadas, con experiencia en la administración de Planes de Previsión Social (Fondos y Cajas de ahorro) para ofrecer a nuestros Clientes un producto que se adapte a sus necesidades.



# Intercam Fondos

## Individualización de Cuentas

Nuestro servicio con +10 años de experiencia, ofrece soluciones a través de Intercam Fondos, para más de **1,500** vehículos con necesidades y requerimientos diversos, colaborando en hacer su gestión más eficiente, obteniendo nuestros clientes una disminución de trabajo administrativo .

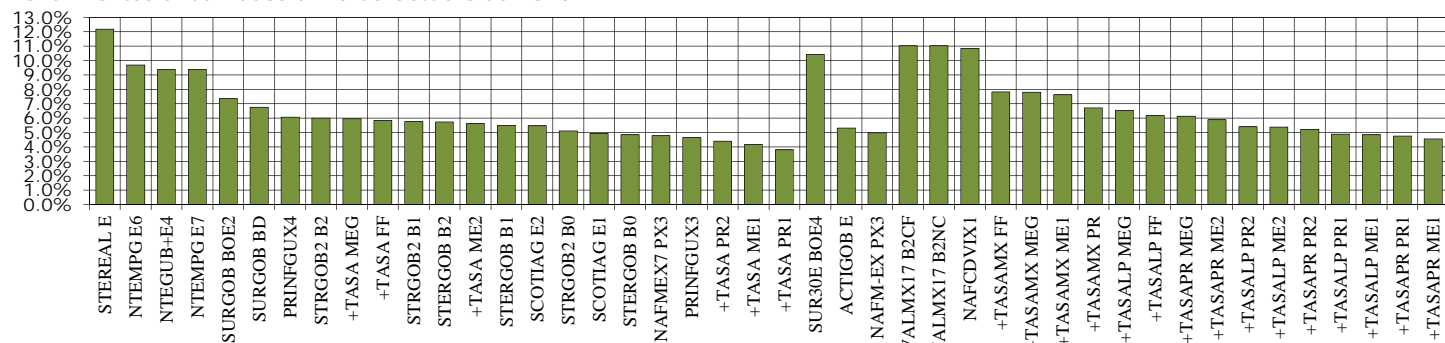
- ✓ Servicio Personalizado, a través de la designación de **dos personas** para la atención de nuestros clientes.
- ✓ Reportes detallados en línea disponibles para la dirección y los participantes.
- ✓ Generación de estados de cuenta mensual.
- ✓ Individualización de aportaciones, préstamos empleado/empresa y sus rendimientos.
- ✓ Recomendación institucional para el manejo del patrimonio.
- ✓ Sin costo de administración, para planes a partir de 80 participantes.


# Intercam Fondos

## Rendimientos Históricos

| Fondo        | Horizonte | Clasificación                 | Liquidez   | 2020   | En el Mes | 12 Meses |
|--------------|-----------|-------------------------------|------------|--------|-----------|----------|
| +TASA ME1    | CP        | Gubernamental                 | Diaria     | 4.16%  | 2.66%     | 4.58%    |
| +TASA ME2    | CP        | Gubernamental                 | Diaria     | 5.63%  | 4.09%     | 6.07%    |
| +TASA MEG    | CP        | Gubernamental                 | Diaria     | 5.95%  | 4.41%     | 6.38%    |
| +TASA PR1    | CP        | Gubernamental                 | Diaria     | 3.81%  | 2.31%     | 4.22%    |
| +TASA PR2    | CP        | Gubernamental                 | Diaria     | 4.40%  | 2.89%     | 4.82%    |
| +TASA FF     | CP        | Gubernamental                 | Diaria     | 5.85%  | 4.26%     | 5.80%    |
| STERGOB B0   | CP        | Gubernamental                 | Diaria     | 4.84%  | 3.22%     | 5.23%    |
| STERGOB B1   | CP        | Gubernamental                 | Diaria     | 5.50%  | 3.85%     | 5.90%    |
| STERGOB B2   | CP        | Gubernamental                 | Diaria     | 5.74%  | 4.08%     | 6.14%    |
| NTEGUB+E4    | CP        | Esp. Guber.                   | Diaria     | 9.37%  | 5.03%     | 8.51%    |
| NTEMPG E6    | MP        | Esp. Guber.                   | 48 HRS.    | 9.68%  | 5.32%     | 8.83%    |
| NTEMPG E7    | MP        | Esp. Guber.                   | 48 HRS.    | 9.37%  | 5.03%     | 8.51%    |
| PRINFGUX3    | CP        | C.P. Guber.                   | Diaria     | 4.63%  | 3.08%     | 4.95%    |
| PRINFGUX4    | CP        | C.P. Guber.                   | Diaria     | 6.06%  | 4.45%     | 6.40%    |
| SCOTIAG E1   | CP        | Esp. Guber.                   | Diaria     | 4.93%  | 3.25%     | 5.31%    |
| SCOTIAG E2   | CP        | Esp. Guber.                   | Diaria     | 5.46%  | 3.76%     | 5.85%    |
| NAFMEX7 PX3  | CP        | Esp. Guber.                   | Semanal    | 4.78%  | 3.16%     | 5.22%    |
| STRGOB2 B0   | CP        | Gubernamental                 | Diaria     | 5.10%  | 3.33%     | 5.44%    |
| STRGOB2 B1   | CP        | Gubernamental                 | Diaria     | 5.75%  | 3.96%     | 6.10%    |
| STRGOB2 B2   | CP        | Gubernamental                 | Diaria     | 5.99%  | 4.19%     | 6.35%    |
| STEREAL E    | LP        | Discrecional                  | Diaria     | 12.18% | 2.74%     | 10.83%   |
| SURGOB BD    | CP        | Esp. Guber.                   | 24 HRS.    | 6.75%  | 3.99%     | 6.57%    |
| SURGOB BOE2  | CP        | Esp. Guber.                   | 24 HRS.    | 7.35%  | 4.57%     | 7.18%    |
| ACTIGOB E    | MP        | Esp. Guber.                   | DIARIA     | 5.31%  | 3.60%     | 5.66%    |
| SUR3OE BOE4  | MP        | Largo Plazo                   | 24 HRS.    | 10.42% | 4.34%     | 9.37%    |
| NAFM-EX PX3  | MP        | Mediano Plazo                 | Mensual    | 4.98%  | 3.41%     | 5.34%    |
| +TASALP ME1  | LP        | Discrecional                  | SEMANAL    | 4.85%  | 2.85%     | 5.13%    |
| +TASALP ME2  | LP        | Discrecional                  | SEMANAL    | 5.37%  | 3.43%     | 5.68%    |
| +TASALP MEG  | LP        | Discrecional                  | SEMANAL    | 6.52%  | 4.45%     | 6.83%    |
| +TASALP PR1  | LP        | Discrecional                  | SEMANAL    | 4.88%  | 2.95%     | 5.16%    |
| +TASALP PR2  | LP        | Discrecional                  | SEMANAL    | 5.41%  | 3.43%     | 5.70%    |
| +TASALP FF   | LP        | Discrecional                  | SEMANAL    | 6.17%  | 4.49%     | 6.55%    |
| +TASAMX ME1  | LP        | Discrecional en Gubernamental | Diaria     | 7.62%  | 4.25%     | 7.74%    |
| +TASAMX MEG  | LP        | Discrecional en Gubernamental | Diaria     | 7.80%  | 4.42%     | 7.93%    |
| +TASAMX PR   | LP        | Discrecional en Gubernamental | Diaria     | 6.72%  | 3.39%     | 6.82%    |
| +TASAMX FF   | LP        | Discrecional en Gubernamental | Diaria     | 7.81%  | 4.43%     | 7.94%    |
| +TASAPR ME1  | LP        | Discrecional                  | Diaria     | 4.54%  | 2.92%     | 4.77%    |
| +TASAPR ME2  | LP        | Discrecional                  | Diaria     | 5.90%  | 4.23%     | 6.14%    |
| +TASAPR MEG  | LP        | Discrecional                  | Diaria     | 6.14%  | 4.46%     | 6.38%    |
| +TASAPR PR1  | LP        | Discrecional                  | Diaria     | 4.75%  | 3.08%     | 4.98%    |
| +TASAPR PR2  | LP        | Discrecional                  | Diaria     | 5.22%  | 3.54%     | 5.46%    |
| NAFCDVIX1    | MP        | Mediano Plazo                 | Trimestral | 10.83% | 4.61%     | 10.45%   |
| VALMX17 B2CF | LP        | Mediano Plazo                 | Diaria     | 11.01% | 3.45%     | 10.38%   |
| VALMX17 B2NC | LP        | Mediano Plazo                 | Diaria     | 11.01% | 3.45%     | 10.38%   |

Rendimientos anualizados al 16 de Octubre de 2020.





Los datos, opiniones, estimaciones y previsiones contenidas en el presente documento han sido elaborados por Intercam Casa de Bolsa, S.A. de C.V., Intercam Grupo Financiero e Intercam Fondos, S.A. de C.V., Sociedad Operadora de Fondos de Inversión, Intercam Grupo Financiero, con la finalidad de proporcionar a los clientes información general y análisis de mercados.

Por lo tanto, el presente documento no constituye una oferta, sugerencia o invitación para comprar o vender cualquier instrumento financiero o de realización o cancelación de inversiones, ni puede servir de base para ningún contrato, compromiso o decisión de ningún tipo. Sin embargo, dichas Sociedades han tenido el cuidado razonable para que la información mostrada en el presente documento no sea falsa o engañosa.

Las opiniones y demás datos contenidos en el presente documento pueden modificarse de acuerdo con los cambios en las condiciones económicas, políticas y sociales, por lo que se encuentra sujeta a cambios sin previo aviso.

Ni Intercam Casa de Bolsa, Intercam Fondos, ni ninguno de sus directivos o empleados tiene responsabilidad alguna por pérdida directa que surja de la utilización del presente documento.

El inversionista debe considerar que los resultados históricos de los valores o instrumentos no garantizan resultados futuros.

