



Fondos de Inversión

Es sencillo, invierta bien

Personas Morales



Conociendo más los fondos de inversión

¿Qué son los fondos de inversión?

- ❖ Un fondo es un **instrumento de ahorro** que agrupa el dinero de un gran número de personas que buscan un fin común: **obtener un rendimiento mayor** al que individualmente podrían conseguir en instrumentos de inversión tradicionales.

Ventajas de los fondos

- ❖ Confieren el acceso de pequeños y medianos ahorradores a los mercados financieros con **montos mínimos de inversión**.
- ❖ Permiten la **diversificación** de la inversión en instrumentos y plazos competitivos.
- ❖ Realizan una gestión activa encaminada a **optimizar la relación riesgo-rendimiento**.



Conociendo más los fondos de inversión

Tipos de fondos

En el mercado mexicano existen dos grandes segmentos de fondos de inversión:

- ❖ **Fondos de inversión en instrumentos de deuda.** Constituidos por títulos de deuda emitidos por el gobierno federal, bancos y empresas en pesos y moneda extranjera.
- ❖ **Fondos de inversión de renta variable.** Están compuestos mayoritariamente por acciones de empresas que cotizan en alguna Bolsa de valores **nacional o extranjera.**



Transparencia de los fondos de inversión

- ❖ Los fondos de inversión y las empresas que los administran se rigen por las disposiciones establecidas en:
 - Ley del Mercado de Valores.
 - Ley de Fondos de Inversión.
 - Circular Única de Fondos de Inversión.

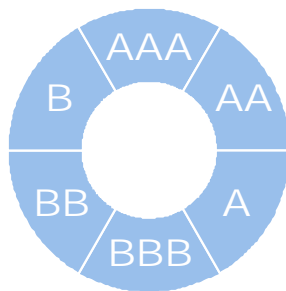
La **Comisión Nacional Bancaria y de Valores (CNBV)**, es quien ejerce las facultades de autorización, inspección y vigilancia.

- ❖ Los activos que componen los fondos de inversión son valuados diariamente por una **empresa valuadora independiente** a la administradora.
 - La valuación de los fondos que distribuimos es provista por **Valuación Operativa y Referencias de Mercado S.A. de C.V. (VALMER)** y **GAF Operadora, S.A. de C.V. (GAF)**.
- ❖ Por disposiciones legales los fondos de inversión de deuda están obligados a ser calificados por una **agencia calificadora de riesgo**.
 - Nuestros fondos son calificados por **Fitch México, S.A. de C.V.**

Calificación de los fondos de inversión

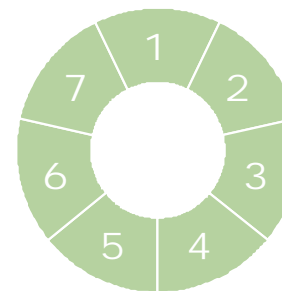
- ❖ La calificación es una **opinión independiente** sobre la administración del fondo. Mientras más alta la calificación menor el riesgo.
- ❖ La calificación está compuesta por una parte alfabética y otra numérica. La **calidad y administración** de activos se mide en niveles de sobresaliente a mínima, mientras que la **volatilidad** del fondo frente a cambios en los factores del mercado se califica del uno al siete.

Calidad y Administración de Activos



AAA	Sobresaliente
AA	Alto
A	Bueno
BBB	Aceptable
BB	Bajo
B	Mínimo

Riesgo de Mercado



1	Extremadamente baja
2	Baja
3	Baja a moderada
4	Moderada
5	Moderada a alta
6	Alta
7	Muy alta



Intercam Fondos

Quiénes Somos

- ❖ Intercam Fondos se constituyó en el año 2004 con el objeto de brindar servicios de inversión y ahorros a personas, empresas e instituciones de gobierno.
- ❖ Somos una Operadora de fondos de inversión, miembro de la Asociación Mexicana de Intermediarios Bursátiles (AMIB), supervisada y regulada por la Comisión Nacional Bancaria y de Valores (CNBV), que adicionalmente presta servicios de distribución de fondos de las principales operadoras en México.
- ❖ Nuestra amplia gama de fondos ofrece un vasto abanico de oportunidades de inversión para satisfacer las necesidades específicas de inversión de cada cliente.
- ❖ El objetivo es alcanzar un atractivo nivel de rentabilidad en los distintos fondos que se administran con un moderado nivel de riesgo.



Intercam Fondos

Principales Ventajas

- ❖ **Accesibilidad** al invertir la cantidad de dinero que estime conveniente.
- ❖ **Diversificación** al invertir en tantos fondos requiera y plazo que estime conveniente.
- ❖ **Flexibilidad** en la disposición de su dinero.
- ❖ **Transparencia** en el manejo de su inversión.
- ❖ **Asesoría activa y personalizada** de nuestros ejecutivos especializados.
- ❖ **Comodidad** al realizar sus operaciones desde su casa u oficina (Web / Call Center).
- ❖ **Diseño** de una amplia gama de estrategias de inversión a la medida de sus necesidades.

Intercam Fondos

Familia de Fondos

Contamos con alternativas de inversión para lograr sus metas patrimoniales en función a su preferencia por riesgo y rendimiento.

 **tasa**

Fondo de deuda gubernamental en pesos con disponibilidad diaria. Diseñado para tener muy baja volatilidad, cuenta con la calificación más alta del mercado: AAAf/S1.

 **tasaUS**

Fondo de deuda en dólares de corto plazo, diseñado para protegerte frente a fluctuaciones del tipo de cambio (peso/dólar), tiene disponibilidad 24 horas; cuenta con calificación AAAf/S5.

 **tasaLP**

Fondo de deuda en pesos de largo plazo, diseñado con un horizonte de inversión de más de un año, que adquiere principalmente valores de deuda corporativos, cuenta con disponibilidad semanal. Calificación AAAf/S3.

Intercam Fondos

Fondos Distribuidos

- ❖ Tenemos **diferentes fondos** a escoger y ofrecemos una amplia gama de estrategias de inversión.
- ❖ Los fondos administrados cubren una **completa gama de clases de activos**: deuda local de corto, mediano y largo plazos, acciones locales e internacionales, deuda en moneda extranjera, etc.
- ❖ Estamos adaptando continuamente nuestra gama de productos para **satisfacer las necesidades cambiantes y crecientes** de nuestros clientes.



Intercam Fondos

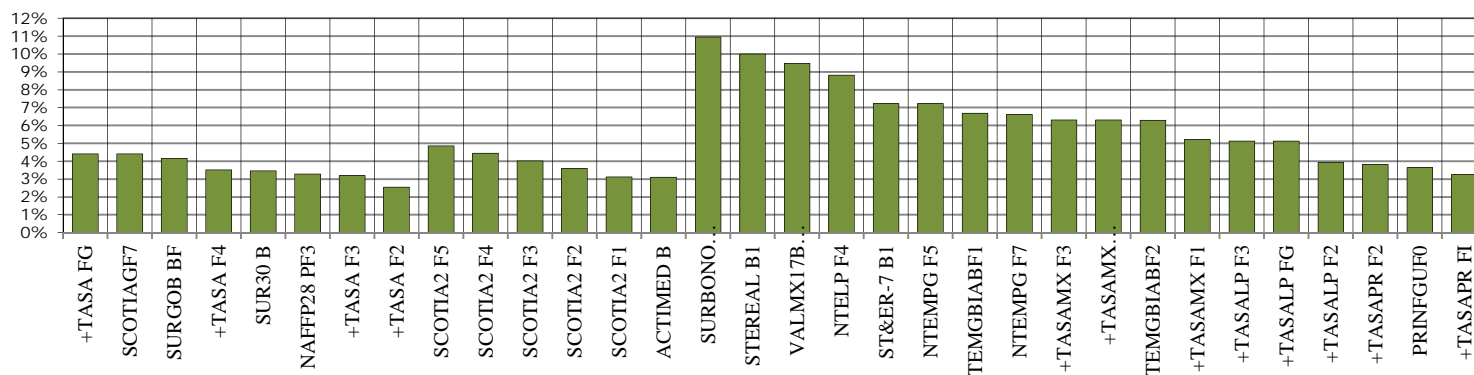
Rendimientos Históricos

Tabla 1. Fondos de deuda

Fondo	Horizonte	Clasificación	Liquidez	2020	En el Mes	12 Meses
+TASA M1	CP	Gubernamental	Diaria	2.10%	0.66%	2.61%
+TASA M2	CP	Gubernamental	Diaria	3.22%	1.76%	3.71%
+TASA M3	CP	Gubernamental	Diaria	3.58%	2.11%	4.07%
+TASA M4	CP	Gubernamental	Diaria	4.25%	2.76%	4.74%
+TASA MG	CP	Gubernamental	Diaria	4.71%	3.20%	5.20%
STRGOB2 M0	CP	Gubernamental	DIARIA	3.45%	1.73%	3.87%
STRGOB2 M1	CP	Gubernamental	DIARIA	4.07%	2.33%	4.49%
STRGOB2 M2	CP	Gubernamental	DIARIA	4.45%	2.70%	4.87%
ACTIGOB M3	MP	Esp. Guber.	DIARIA	3.72%	2.08%	4.15%
NTEMPG M6	MP	Esp. Guber.	48 HRS.	8.11%	3.86%	7.33%
NTEMPG M7	MP	Esp. Guber.	48 HRS.	7.85%	3.61%	7.06%
+TASALP M1	LP	Discrecional	SEMANAL	3.31%	1.35%	3.67%
+TASALP M2	LP	Discrecional	SEMANAL	3.95%	1.98%	4.31%
+TASALP MG	LP	Discrecional	SEMANAL	5.03%	3.03%	5.41%
+TASAMX MG	LP	Discrecional en Gubernamental	Diaria	6.32%	3.01%	6.51%
+TASAPR M1	LP	Discrecional	Diaria	3.16%	1.48%	3.44%
+TASAPR M2	LP	Discrecional	Diaria	3.82%	2.11%	4.11%
NTETR M7	LP	Largo Plazo	48 HRS.	9.69%	1.28%	8.36%

Rendimientos anualizados al 16 de Octubre de 2020.

Gráfica 1. Ranking 2020 de los fondos de deuda



Intercam Fondos


Rendimientos Históricos

Tabla 2. Fondos de cobertura

Fondo	Horizonte	Clasificación	Liquidez	2020	En el Mes	12 Meses
+TASAUS M2	CP	Especializado	24 HRS.	-0.63%	-0.03%	-0.59%
+TASAUS M3	CP	Especializado	24 HRS.	-0.63%	-0.03%	-0.59%
ACTICOB M	CP	Especializado	Diaria	-0.63%	-0.05%	-0.03%
NTEEURO M3	CP	Especializado	48 HRS.	19.05%	-30.92%	14.60%
NTEEURO M5	CP	Especializado	48 HRS.	18.39%	-31.47%	13.95%
No Contribuyentes						
+TASAUS ME	CP	Especializado	24 HRS.	-0.27%	-0.05%	-0.02%

**Rendimientos efectivos en dólares al 16 de Octubre de 2020.

* Rendimientos anualizados en pesos al 16 de Octubre de 2020.



Los datos, opiniones, estimaciones y previsiones contenidas en el presente documento han sido elaborados por Intercam Casa de Bolsa, S.A. de C.V., Intercam Grupo Financiero e Intercam Fondos, S.A. de C.V., Sociedad Operadora de Fondos de Inversión, Intercam Grupo Financiero, con la finalidad de proporcionar a los clientes información general y análisis de mercados.

Por lo tanto, el presente documento no constituye una oferta, sugerencia o invitación para comprar o vender cualquier instrumento financiero o de realización o cancelación de inversiones, ni puede servir de base para ningún contrato, compromiso o decisión de ningún tipo. Sin embargo, dichas Sociedades han tenido el cuidado razonable para que la información mostrada en el presente documento no sea falsa o engañosa.

Las opiniones y demás datos contenidos en el presente documento pueden modificarse de acuerdo con los cambios en las condiciones económicas, políticas y sociales, por lo que se encuentra sujeta a cambios sin previo aviso.

Ni Intercam Casa de Bolsa, Intercam Fondos, ni ninguno de sus directivos o empleados tiene responsabilidad alguna por pérdida directa que surja de la utilización del presente documento.

El inversionista debe considerar que los resultados históricos de los valores o instrumentos no garantizan resultados futuros.

