



Fondos de Inversión

Es sencillo, invierta bien

Personas Físicas



Conociendo más los fondos de inversión

¿Qué son los fondos de inversión?

- ❖ Un fondo es un **instrumento de ahorro** que agrupa el dinero de un gran número de personas que buscan un fin común: **obtener un rendimiento mayor** al que individualmente podrían conseguir en instrumentos de inversión tradicionales.

Ventajas de los fondos

- ❖ Confieren el acceso de pequeños y medianos ahorradores a los mercados financieros con **montos mínimos de inversión**.
- ❖ Permiten la **diversificación** de la inversión en instrumentos y plazos competitivos.
- ❖ Realizan una gestión activa encaminada a **optimizar la relación riesgo-rendimiento**.



Conociendo más los fondos de inversión

Tipos de fondos

En el mercado mexicano existen dos grandes segmentos de fondos de inversión:

- ❖ **Fondos de inversión en instrumentos de deuda.** Constituidos por títulos de deuda emitidos por el gobierno federal, bancos y empresas en pesos y moneda extranjera.
- ❖ **Fondos de inversión de renta variable.** Están compuestos mayoritariamente por acciones de empresas que cotizan en alguna Bolsa de valores **nacional o extranjera.**



Transparencia de los fondos de inversión

- ❖ Los fondos de inversión y las empresas que los administran se rigen por las disposiciones establecidas en:
 - Ley del Mercado de Valores.
 - Ley de Fondos de Inversión.
 - Circular Única de Fondos de Inversión.

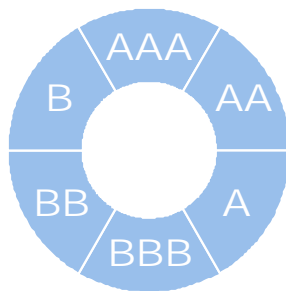
La **Comisión Nacional Bancaria y de Valores (CNBV)**, es quien ejerce las facultades de autorización, inspección y vigilancia.

- ❖ Los activos que componen los fondos de inversión son valuados diariamente por una **empresa valuadora independiente** a la administradora.
 - La valuación de los fondos que distribuimos es provista por **Valuación Operativa y Referencias de Mercado S.A. de C.V. (VALMER)** y **GAF Operadora, S.A. de C.V. (GAF)**.
- ❖ Por disposiciones legales los fondos de inversión de deuda están obligados a ser calificados por una **agencia calificadora de riesgo**.
 - Nuestros fondos son calificados por **Fitch México, S.A. de C.V.**

Calificación de los fondos de inversión

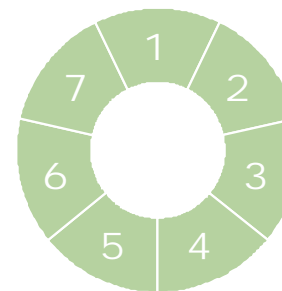
- ❖ La calificación es una **opinión independiente** sobre la administración del fondo. Mientras más alta la calificación menor el riesgo.
- ❖ La calificación está compuesta por una parte alfabética y otra numérica. La **calidad y administración** de activos se mide en niveles de sobresaliente a mínima, mientras que la **volatilidad** del fondo frente a cambios en los factores del mercado se califica del uno al siete.

Calidad y Administración de Activos



AAA	Sobresaliente
AA	Alto
A	Bueno
BBB	Aceptable
BB	Bajo
B	Mínimo

Riesgo de Mercado



1	Extremadamente baja
2	Baja
3	Baja a moderada
4	Moderada
5	Moderada a alta
6	Alta
7	Muy alta



Intercam Fondos

Quiénes Somos

- ❖ Intercam Fondos se constituyó en el año 2004 con el objeto de brindar servicios de inversión y ahorros a personas, empresas e instituciones de gobierno.
- ❖ Somos una Operadora de fondos de inversión, miembro de la Asociación Mexicana de Intermediarios Bursátiles (AMIB), supervisada y regulada por la Comisión Nacional Bancaria y de Valores (CNBV), que adicionalmente presta servicios de distribución de fondos de las principales operadoras en México.
- ❖ Nuestra amplia gama de fondos ofrece un vasto abanico de oportunidades de inversión para satisfacer las necesidades específicas de inversión de cada cliente.
- ❖ El objetivo es alcanzar un atractivo nivel de rentabilidad en los distintos fondos que se administran con un moderado nivel de riesgo.



Intercam Fondos

Principales Ventajas

- ❖ **Accesibilidad** al invertir la cantidad de dinero que estime conveniente.
- ❖ **Diversificación** al invertir en tantos fondos requiera y plazo que estime conveniente.
- ❖ **Flexibilidad** en la disposición de su dinero.
- ❖ **Transparencia** en el manejo de su inversión.
- ❖ **Asesoría activa y personalizada** de nuestros ejecutivos especializados.
- ❖ **Comodidad** al realizar sus operaciones desde su casa u oficina (Web / Call Center).
- ❖ **Diseño** de una amplia gama de estrategias de inversión a la medida de sus necesidades.

Intercam Fondos

Familia de Fondos

Contamos con alternativas de inversión para lograr sus metas patrimoniales en función a su preferencia por riesgo y rendimiento.



Fondo de deuda gubernamental en pesos con disponibilidad diaria. Diseñado para tener muy baja volatilidad, cuenta con la calificación más alta del mercado: AAAf/S1.



Fondo de deuda en dólares de corto plazo, diseñado para protegerte frente a fluctuaciones del tipo de cambio (peso/dólar), tiene disponibilidad 24 horas; cuenta con calificación AAAf/S5.



Fondo de deuda en pesos de largo plazo, diseñado con un horizonte de inversión de más de un año, que adquiere principalmente valores de deuda corporativos, cuenta con disponibilidad semanal. Calificación AAAf/S3.

Intercam Fondos

Familia de Fondos

Contamos con alternativas de inversión para lograr sus metas patrimoniales en función a su preferencia por riesgo y rendimiento.



Fondo de deuda gubernamental. Busca generar valor a través de inversiones en tasa nominal y/real, en cualquier plazo. Su horizonte es de largo plazo, tiene calificación: AAAf/S4. Disponibilidad 48 hrs.



Fondo de renta variable local, diversifica su inversión en emisoras con potencial de crecimiento, buscando mejores rendimientos en el largo plazo. Cuenta con disponibilidad 48 hrs.



Fondo de renta variable global. Diversifica su inversión a través de empresas e índices internacionales, buscando mejores rendimientos el largo plazo. Disponibilidad 48 hrs.

Intercam Fondos

Fondos Distribuidos

- ❖ Tenemos **diferentes fondos** a escoger y ofrecemos una amplia gama de estrategias de inversión.
- ❖ Los fondos administrados cubren una **completa gama de clases de activos**: deuda local de corto, mediano y largo plazos, acciones locales e internacionales, deuda en moneda extranjera, etc.
- ❖ Estamos adaptando continuamente nuestra gama de productos para **satisfacer las necesidades cambiantes y crecientes** de nuestros clientes.



Intercam Fondos

Rendimientos Históricos

Tabla 1. Fondos de deuda

Fondo	Horizonte	Clasificación	Liquidez	2020	En el Mes	12 Meses
+TASA F2	CP	Gubernamental	Diaria	2.54%	1.09%	3.03%
+TASA F3	CP	Gubernamental	Diaria	3.18%	1.73%	3.68%
+TASA F4	CP	Gubernamental	Diaria	3.52%	2.05%	4.01%
+TASA FG	CP	Gubernamental	Diaria	4.41%	2.92%	4.91%
SCOTIAGF7	CP	Esp. Guber.	Diaria	4.16%	2.50%	4.62%
SURGOB BF	CP	Esp. Guber.	24 Hrs.	6.75%	3.99%	6.57%
NAFFP28 PF3	CP	Espec. Guber.	MENSUAL	3.28%	1.44%	3.71%
SUR30 B	CP	Deuda	SEMANAL	3.46%	1.68%	3.94%
ACTIMED B	MP	Mediano Plazo	MENSUAL	3.10%	0.27%	3.10%
SCOTIA2 F1	MP	Mediano Plazo	SEMANAL	3.13%	0.37%	3.26%
SCOTIA2 F2	MP	Mediano Plazo	SEMANAL	3.59%	0.83%	3.72%
SCOTIA2 F3	MP	Mediano Plazo	SEMANAL	4.02%	1.25%	4.15%
SCOTIA2 F4	MP	Mediano Plazo	SEMANAL	4.44%	1.66%	4.57%
SCOTIA2 F5	MP	Mediano Plazo	SEMANAL	4.85%	2.05%	4.98%
+TASALP F1	LP	Discrecional	SEMANAL	3.28%	1.33%	3.65%
+TASALP F2	LP	Discrecional	SEMANAL	3.92%	1.96%	4.29%
+TASALP F3	LP	Discrecional	SEMANAL	5.13%	3.13%	5.51%
+TASALP FG	LP	Discrecional	SEMANAL	5.13%	3.13%	5.51%
+TASAMX F1	LP	Discrecional en Gubernamental	Diaria	5.21%	1.95%	5.39%
+TASAMX F3	LP	Discrecional en Gubernamental	Diaria	6.32%	3.01%	6.51%
+TASAMX FG	LP	Discrecional en Gubernamental	Diaria	6.32%	3.01%	6.51%
+TASAPR F1	LP	Discrecional	Diaria	3.24%	1.53%	3.53%
+TASAPR F2	LP	Discrecional	Diaria	3.82%	2.11%	4.11%
VALMX17B2 F1	LP	Mediano Plazo	Diaria	9.47%	2.05%	8.89%
PRINFGUF0	CP	C.P. Guber.	DIARIA	3.63%	2.11%	4.04%
NTELP F4	LP	Largo Plazo	48 HRS.	8.81%	2.69%	7.78%
NTEMPG F5	MP	Esp. Guber.	48 HRS.	7.22%	3.01%	6.43%
NTEMPG F7	MP	Esp. Guber.	48 HRS.	6.61%	2.43%	5.82%
SURBONO BDF	LP	Largo Plazo Gubernamental	24 Hrs.	10.95%	3.70%	9.17%
ST&ER- 7 B1	LP	Largo Plazo	Diaria	7.23%	-0.11%	6.79%
STEREAL B1	LP	Discrecional	Diaria	10.00%	-0.11%	6.79%
TEMGBIABF1	LP	Largo Plazo	72 HRS.	6.68%	-20.94%	4.28%
TEMGBIABF2	LP	Largo Plazo	72 HRS.	6.29%	-21.30%	3.89%

Rendimientos anualizados al 16 de Octubre de 2020.

Intercam Fondos

Rendimientos Históricos

Gráfica 1. Ranking 2020 de los fondos de deuda

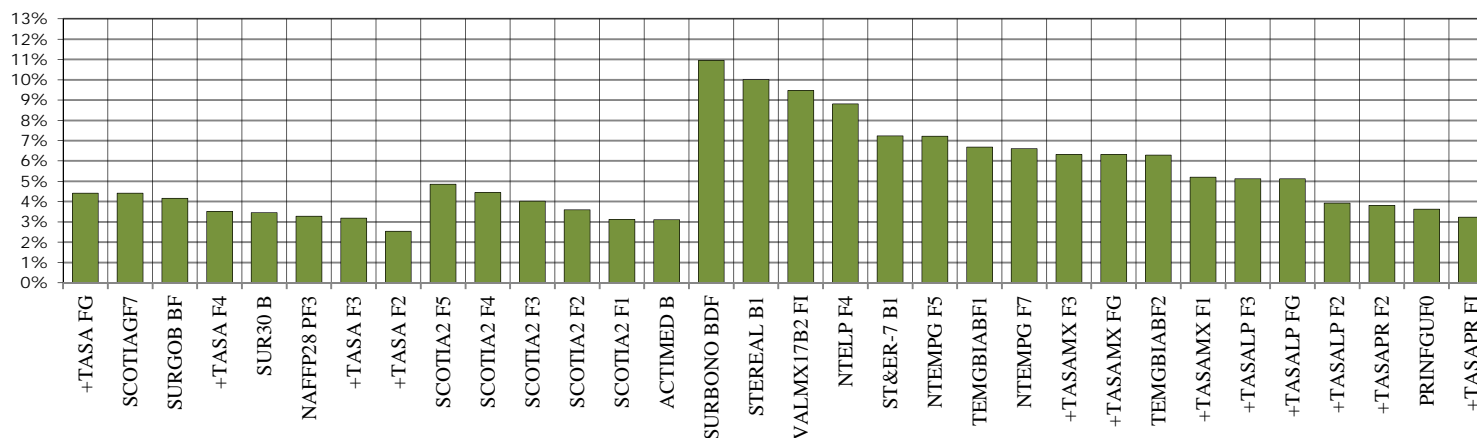


Tabla 2. Fondos de cobertura

Fondo	Horizonte	Clasificación	Liquidez	2020	En el Mes	12 Meses
+TASAUS F2	CP	Especializado	24 HRS.	-0.68%	-0.03%	-0.66%
+TASAUS F3	CP	Especializado	24 HRS.	-0.64%	-0.03%	-0.60%
+TASAUS F4	CP	Especializado	24 HRS.	-0.64%	-0.03%	-0.60%
ACTICOB B	CP	Especializado	Diaria	-0.73%	-0.07%	-0.03%
NTEEURO F2	CP	Especializado	48 HRS.	19.05%	-30.92%	14.60%
NTEEURO F5	CP	Especializado	48 HRS.	18.06%	-31.74%	13.62%
STERUSD B1	MP	Renta Variable especializado en Deuda	48 HRS.	1.23%	-0.06%	1.58%
STERUSD B2	MP	Renta Variable especializado en Deuda	48 HRS.	1.52%	0.03%	0.09%
STERUSD B3	MP	Renta Variable especializado en Deuda	48 HRS.	1.70%	0.06%	0.11%
SURUSD BDF	LP	Renta Variable especializado en Deuda	SEMANAL	2.11%	0.00%	0.00%

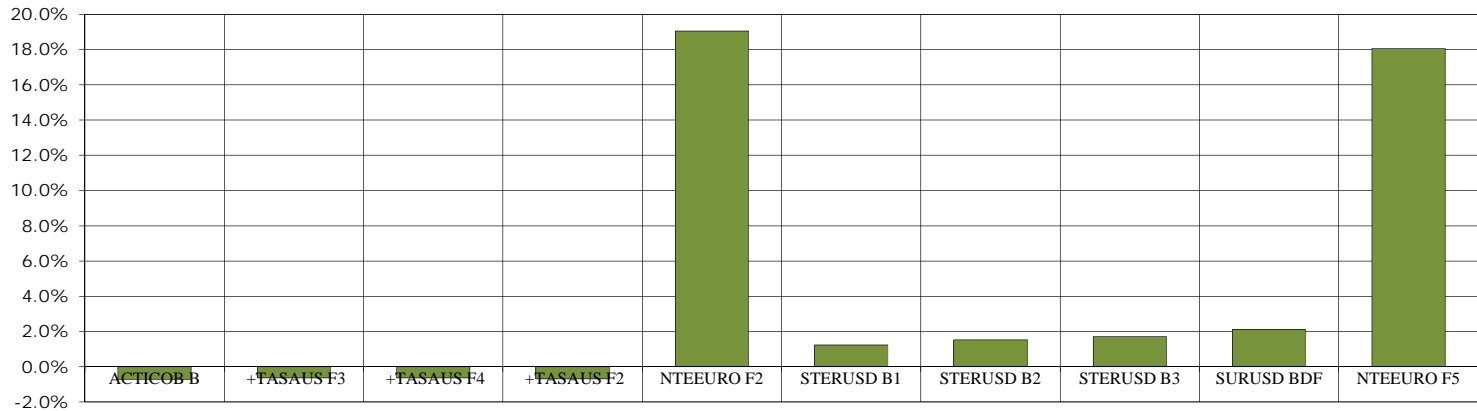
Rendimientos anualizados en dólares al 16 de Octubre de 2020.

* Rendimientos anualizados en pesos al 16 de Octubre de 2020.

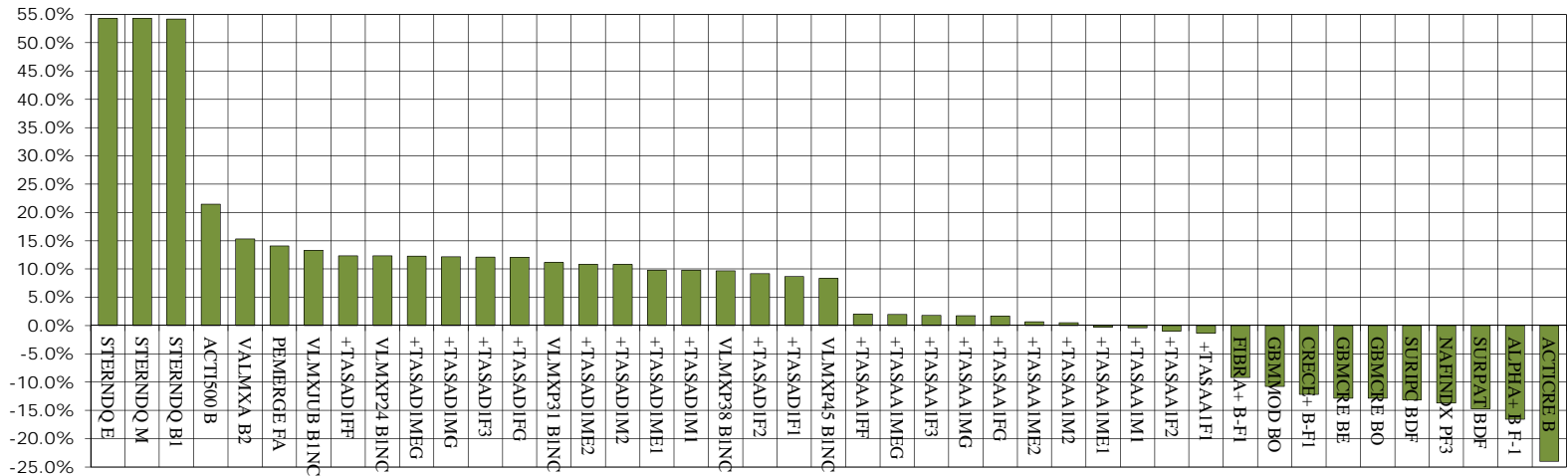
Intercam Fondos

Rendimientos Históricos

Gráfica 2. Ranking 2020 de los fondos de cobertura



Gráfica 3. Ranking 2020 de los fondos de renta variable




Intercam Fondos

Rendimientos Históricos

Tabla 3. Fondos de renta variable

Fondo	Horizonte	Clasificación	Liquidez	2020	En el Mes	12 Meses
+TASAA1F1	LP	Especializado	48 Hrs.	-1.37%	1.76%	-3.07%
+TASAA1F2	LP	Especializado	48 Hrs.	-0.95%	1.83%	-2.55%
+TASAA1F3	LP	Especializado	48 Hrs.	1.82%	2.27%	0.84%
+TASAA1FG	LP	Especializado	48 Hrs.	1.71%	2.26%	0.70%
+TASAA1M1	LP	Especializado	48 Hrs.	-0.40%	1.91%	-1.87%
+TASAA1M2	LP	Especializado	48 Hrs.	0.50%	2.05%	-0.76%
+TASAA1MG	LP	Especializado	48 Hrs.	1.76%	2.26%	0.79%
+TASAA1ME1	LP	Especializado	48 Hrs.	-0.27%	1.94%	-1.71%
+TASAA1ME2	LP	Especializado	48 Hrs.	0.66%	2.08%	-0.55%
+TASAA1MEG	LP	Especializado	48 Hrs.	1.96%	2.30%	1.03%
+TASAA1FF	LP	Especializado	48 Hrs.	2.03%	2.30%	1.10%
+TASAD1F1	LP	Especializado	48 Hrs.	8.66%	-3.62%	11.95%
+TASAD1F2	LP	Especializado	48 Hrs.	9.17%	-3.55%	12.60%
+TASAD1F3	LP	Especializado	48 Hrs.	12.12%	-3.14%	16.40%
+TASAD1FG	LP	Especializado	48 Hrs.	12.08%	-3.15%	16.35%
+TASAD1M1	LP	Especializado	48 Hrs.	9.77%	-3.46%	13.44%
+TASAD1M2	LP	Especializado	48 Hrs.	10.79%	-3.32%	14.74%
+TASAD1MG	LP	Especializado	48 Hrs.	12.18%	-3.13%	16.55%
+TASAD1ME1	LP	Especializado	48 Hrs.	9.82%	-3.46%	13.49%
+TASAD1ME2	LP	Especializado	48 Hrs.	10.84%	-3.32%	14.79%
+TASAD1MEG	LP	Especializado	48 Hrs.	12.27%	-3.12%	16.65%
+TASAD1FF	LP	Especializado	48 Hrs.	12.36%	-3.11%	16.76%
ACTICRE B	LP	Especializado	48 Hrs.	-23.98%	-1.11%	-19.89%
ALPHA+ B F- 1	LP	Especializado	48 Hrs.	-16.56%	0.32%	-14.14%
CRECE+ B- F1	LP	Especializado	48 Hrs.	-12.14%	1.80%	-10.52%
FIBRA+ B- F1	LP	Especializado	48 Hrs.	-9.18%	4.96%	-9.96%
SURPAT BDF	LP	Especializado	48 Hrs.	-14.72%	0.24%	-13.45%
SURIPC BDF	LP	Indizada	48 Hrs.	-13.15%	0.68%	-11.87%
NAFINDX PF3	LP	Indizada	48 Hrs.	-13.68%	0.27%	-12.49%
ACTI500 B	LP	Especializado	48 Hrs.	21.48%	-2.86%	26.50%
STERNDQ B1	LP	Especializado	48 Hrs.	54.22%	-3.16%	65.10%
STERNDQ E	LP	Especializado	48 Hrs.	54.29%	-3.15%	65.21%
STERNDQ M	LP	Especializado	48 Hrs.	54.28%	-3.15%	65.20%
PEMERGE FA	LP	Especializado	48 Hrs.	14.06%	-2.64%	21.55%
GBMCRE BE	LP	Especializado	48 Hrs.	-12.83%	4.64%	-10.44%
GBMCRE BO	LP	Discrecional	48 Hrs.	-12.86%	4.64%	-10.48%
GBMMOD BO	LP	Especializado	48 Hrs.	-10.79%	1.84%	-8.33%
VALMXA B2	LP	Discrecional	48 Hrs.	15.30%	0.45%	18.46%
VLMXJUB B1NC	LP	Especializado	48 HRS.	13.27%	-2.29%	11.21%
VLMXP24 B1NC	LP	Especializado	48 HRS.	12.36%	-3.40%	10.98%
VLMXP31 B1NC	LP	Especializado	48 HRS.	11.13%	-4.84%	10.56%
VLMXP38 B1NC	LP	Especializado	48 HRS.	9.68%	-6.37%	9.92%
VLMXP45 B1NC	LP	Especializado	48 HRS.	8.36%	-7.76%	9.32%

Rendimientos efectivos al 16 de Septiembre de 2020.



Los datos, opiniones, estimaciones y previsiones contenidas en el presente documento han sido elaborados por Intercam Casa de Bolsa, S.A. de C.V., Intercam Grupo Financiero e Intercam Fondos, S.A. de C.V., Sociedad Operadora de Fondos de Inversión, Intercam Grupo Financiero, con la finalidad de proporcionar a los clientes información general y análisis de mercados.

Por lo tanto, el presente documento no constituye una oferta, sugerencia o invitación para comprar o vender cualquier instrumento financiero o de realización o cancelación de inversiones, ni puede servir de base para ningún contrato, compromiso o decisión de ningún tipo. Sin embargo, dichas Sociedades han tenido el cuidado razonable para que la información mostrada en el presente documento no sea falsa o engañosa.

Las opiniones y demás datos contenidos en el presente documento pueden modificarse de acuerdo con los cambios en las condiciones económicas, políticas y sociales, por lo que se encuentra sujeta a cambios sin previo aviso.

Ni Intercam Casa de Bolsa, Intercam Fondos, ni ninguno de sus directivos o empleados tiene responsabilidad alguna por pérdida directa que surja de la utilización del presente documento.

El inversionista debe considerar que los resultados históricos de los valores o instrumentos no garantizan resultados futuros.

