

26 enero 2024



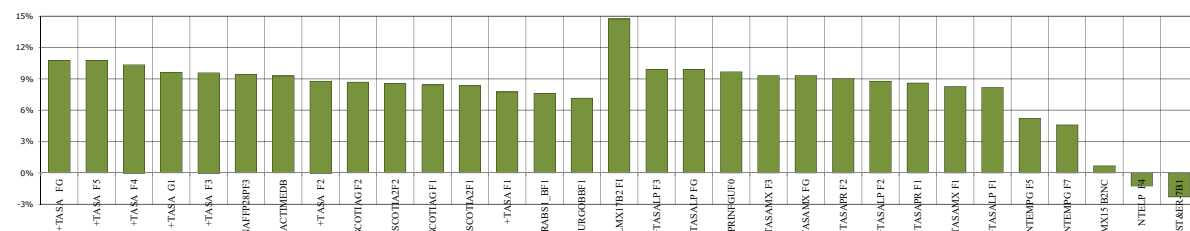
Boletín Semanal

Rendimiento de los Fondos de Deuda

Fondos para Personas Físicas

Fondo	Operadora	Horizonte	Clasificación	Calificación	Liquidez	Precio	% Rendimiento				
							2024	En el Mes	7 Días	28 Días	12 Meses
+TASA F1	INTERCAM	CP	Gubernamental	HR AAA/1CP	Diaria	1.214671	7.77%	7.77%	7.70%	7.77%	8.39%
+TASA F2	INTERCAM	CP	Gubernamental	HR AAA/1CP	Diaria	1.639435	8.80%	8.80%	8.74%	8.80%	9.40%
+TASA F3	INTERCAM	CP	Gubernamental	HR AAA/1CP	Diaria	1.748599	9.58%	9.58%	9.51%	9.58%	10.22%
+TASA F4	INTERCAM	CP	Gubernamental	HR AAA/1CP	Diaria	1.832257	10.34%	10.34%	10.28%	10.34%	11.06%
+TASA F5	INTERCAM	CP	Gubernamental	HR AAA/1CP	Diaria	2.041869	10.79%	10.79%	10.73%	10.79%	11.52%
+TASA FG	INTERCAM	CP	Gubernamental	HR AAA/1CP	Diaria	2.042406	10.79%	10.79%	10.73%	10.79%	11.52%
+TASA G1	INTERCAM	CP	Gubernamental	HR AAA/1CP	Diaria	1.809500	9.63%	9.63%	9.68%	9.63%	9.95%
SCOTIAG F1	SCOTIA	CP	Esp. Guber.	AAAf/S2	Diaria	3.506257	8.44%	8.44%	8.34%	8.44%	9.32%
SCOTIAG F2	SCOTIA	CP	Esp. Guber.	AAAf/S2	Diaria	3.648340	8.69%	8.69%	8.59%	8.69%	9.56%
SURGOBBF1	SURA	CP	Esp. Guber.	AAA2	24 Hrs.	2.665585	7.16%	7.16%	7.83%	7.16%	9.40%
SURABS1 BF1	SURA	LP	Esp. Guber.	AAA2	MENSUAL	4.743052	7.59%	7.59%	8.26%	7.59%	11.17%
NAFFP28PF3	NAFIN	CP	Espec. Guber.	AAf/S4	MENSUAL	27.393998	9.40%	9.40%	9.46%	9.40%	10.16%
ACTIMEDB	ACTINVER	MP	Mediano Plazo	AAAf/S4	MENSUAL	6.783985	9.30%	9.30%	8.91%	9.30%	9.66%
SCOTIA2F1	SCOTIA	MP	Mediano Plazo	AAAf/S4	SEMANTAL	1.490199	8.34%	8.34%	8.41%	8.34%	9.00%
SCOTIA2F2	SCOTIA	MP	Mediano Plazo	AAAf/S4	SEMANTAL	1.610077	8.55%	8.55%	8.63%	8.55%	9.20%
+TASALP F1	INTERCAM	CP	Discrecional	HR AAA/3CP	SEMANTAL	1.665344	8.20%	8.20%	7.73%	8.20%	9.34%
+TASALP F2	INTERCAM	CP	Discrecional	HR AAA/3CP	SEMANTAL	1.761870	8.80%	8.80%	8.33%	8.80%	9.98%
+TASALP F3	INTERCAM	CP	Discrecional	HR AAA/3CP	SEMANTAL	2.026633	9.90%	9.90%	9.43%	9.90%	11.15%
+TASALP FG	INTERCAM	CP	Discrecional	HR AAA/3CP	SEMANTAL	2.026634	9.90%	9.90%	9.43%	9.90%	11.15%
+TASAMX F1	INTERCAM	CP	Discrecional en Gubernamental	HR AAA/4CP	Diaria	1.324275	8.27%	8.27%	-0.03%	8.27%	8.18%
+TASAMX F3	INTERCAM	CP	Discrecional en Gubernamental	HR AAA/4CP	Diaria	1.405296	9.34%	9.34%	1.02%	9.34%	9.31%
+TASAMX FG	INTERCAM	CP	Discrecional en Gubernamental	HR AAA/4CP	Diaria	1.405300	9.34%	9.34%	1.02%	9.34%	9.31%
+TASAPR F1	INTERCAM	CP	Discrecional	HR AAA/1CP	Diaria	1.311070	8.61%	8.61%	8.57%	8.61%	9.74%
+TASAPR F2	INTERCAM	CP	Discrecional	HR AAA/1CP	Diaria	1.350150	9.04%	9.04%	9.01%	9.04%	10.37%
VALMX15 B2NC	VALMEX	LP	Mediano Plazo	AAA4	Diaria	3.056342	0.69%	0.69%	5.75%	0.69%	6.31%
VALMX17B2 FI	VALMEX	LP	Mediano Plazo	AAA4	Diaria	2.785616	14.74%	14.74%	15.79%	14.74%	6.57%
PRINFGUF0	PRINCIPAL	CP	C.P. Guber.	AAAf/S2	Diaria	24.693947	9.66%	9.66%	9.47%	9.66%	10.29%
NTELP F4	BANORTE	LP	Largo Plazo	AAA6	48 HRS.	2.391604	-1.24%	-1.24%	4.01%	-1.24%	5.49%
NTEMPG F5	BANORTE	MP	Esp. Guber.	AAAf/S4	48 HRS.	12.937341	5.25%	5.25%	5.06%	5.25%	6.87%
NTEMPG F7	BANORTE	MP	Esp. Guber.	AAAf/S4	48 HRS.	13.619757	4.59%	4.59%	4.41%	4.59%	6.15%
SURB05 BF1	SURA	LP	Largo Plazo Gubernamental	AAA5	24 Hrs.	2.889834	-4.23%	-4.23%	2.00%	-4.23%	4.26%
ST&ER-7B1	SANTANDER	LP	Largo Plazo	AAA5	Diaria	37.105442	-2.29%	-2.29%	2.79%	-2.29%	6.20%

Ranking de Rentabilidad 2024



Intercam Fondos, S.A. de C.V., SOFI, IGF  
+52-55-5033-3344 y 01-800-800-3334  
www.intercam.com.mx

Los datos, opiniones, estimaciones y previsiones contenidas en el presente documento han sido elaborados por Intercam Casa de Bolsa, S.A. de C.V. IGF e Intercam Fondos, S.A. de C.V., Sociedad Operadora de Fondos de Inversión, IGF con la finalidad de proporcionar a los clientes información general y análisis de mercados. Por lo tanto, el presente documento no constituye una oferta, sugerencia o invitación para comprar o vender cualquier instrumento financiero o de realización o cancelación de inversiones, ni puede servir de base para ningún contrato, compromiso o decisión de ningún tipo. Sin embargo, dichos Fondos han tenido el cuidado razonable para que la información mostrada en el presente documento no sea falsa o engañosa. Las opiniones y demás datos contenidos en el presente documento, pueden modificarse de acuerdo con los cambios en las condiciones económicas, políticas y sociales, por lo que se encuentra sujeta a cambios sin previo aviso. Ni Intercam Casa de Bolsa, Intercam Fondos, ni ninguno de sus directivos o empleados tiene responsabilidad alguna por pérdida directa que surja de la utilización del presente documento. El inversionista debe considerar que los resultados históricos de los valores o instrumentos no garantizan resultados futuros.



26 enero 2024



□ Boletín Semanal

### Rendimiento de los Fondos de Cobertura

#### Fondos para Personas Físicas

Fondo	Operadora	Horizonte	Clasificación	Calificación	Liquidez	Precio	% Rendimiento				
							2024	En el Mes	7 Días	28 Días	12 Meses
+TASAUS F1 Valuación en dólares **	INTERCAM	CP	Especializado	HR AAA/2CP	24 HRS.	1.634146	22.61%	22.61%	8.89%	22.61%	-5.87%
+TASAUS F2 Valuación en dólares **	INTERCAM	CP	Especializado	HR AAA/2CP	24 HRS.	1.665439	22.96%	22.96%	9.24%	22.96%	-5.55%
+TASAUS F3 Valuación en dólares **	INTERCAM	CP	Especializado	HR AAA/2CP	24 HRS.	1.67692	23.20%	23.20%	9.48%	23.20%	-5.33%
+TASAUS F4 Valuación en dólares **	INTERCAM	CP	Especializado	HR AAA/2CP	24 HRS.	1.682205	23.43%	23.43%	9.70%	23.43%	-5.11%
ACTICOB B Valuación en dólares **	ACTINVER	CP	Especializado	AAA/3	Diaria	22.028183	22.67%	22.67%	8.93%	8.93%	8.93%
NTEEURO F1 Valuación en dólares **	BANORTE	CP	Especializado	#/REF!	#/REF!	0.866725	-8.85%	-8.85%	-7.68%	-8.85%	-10.03%
STERUSD B1 Valuación en dólares **	SANTANDER	MP	Renta Variable especializado en	N/A	48 HRS.	1.620009	19.96%	19.96%	10.64%	19.96%	-5.30%
STERUSD B2 Valuación en dólares **	SANTANDER	MP	Renta Variable especializado en	N/A	48 HRS.	1.667198	20.25%	20.25%	10.93%	20.25%	-5.03%
STERUSD B3 Valuación en dólares **	SANTANDER	MP	Renta Variable especializado en	N/A	48 HRS.	1.685833	20.48%	20.48%	11.16%	20.48%	-4.81%
SURUSD B1 Valuación en dólares **	SURA	LP	Renta Variable especializado en	N/A	48 HRS.	3.035962	17.06%	17.06%	13.25%	17.06%	N/A

#### Ranking de Rentabilidad 2024

Fondo	Rendimiento
ACTICOB B	22.67%
+TASAUS F2	22.96%
+TASAUS F3	23.20%
+TASAUS F4	23.43%
ACTICOB B	22.67%
NTEEURO F1	-8.85%
STERUSD B1	19.96%
STERUSD B2	20.25%
STERUSD B3	20.48%

#### Fondos para Personas Morales

Fondo	Operadora	Horizonte	Clasificación	Calificación	Liquidez	Precio	% Rendimiento				
							2024	En el Mes	7 Días	28 Días	12 Meses
+TASAUS M2 Valuación en dólares **	INTERCAM	CP	Especializado	HR AAA/2CP	24 HRS.	1.703442	23.03%	23.03%	9.31%	23.03%	-5.49%
+TASAUS M3 Valuación en dólares **	INTERCAM	CP	Especializado	HR AAA/2CP	24 HRS.	1.709196	23.44%	23.44%	9.71%	23.44%	-5.11%
ACTICOB M Valuación en dólares **	ACTINVER	CP	Especializado	AAA/3	Diaria	22.236443	22.68%	22.68%	8.94%	8.94%	8.94%
No Contribuyentes +TASAUS ME Valuación en dólares **	INTERCAM	CP	Especializado	AAA/S5	24 HRS.	1.770582	23.54%	23.54%	9.84%	23.54%	-5.26%

\* Los rendimientos de los Fondos de Inversión en Instrumentos de Deuda se muestran Anualizado 26 enero 2024

Calificación Fitch en escala homogénea

Fuente: Elaboración propia con datos de las operadoras, AMIB

\*\* RENDIMIENTOS EFECTIVOS

el presente documento no constituye una oferta, sugerencia o invitación para comprar o vender cualquier instrumento financiero o de realización o cancelación de inversiones, ni puede servir de base para ningún contrato, compromiso o decisión de ningún tipo. Sin embargo, dichos Fondos han tenido el cuidado razonable para que la información mostrada en el presente documento no sea falsa o engañosa. Las opiniones y demás datos contenidos en el presente documento, pueden modificarse de acuerdo con los cambios en las condiciones económicas, políticas y sociales, por lo que se encuentra sujeta a cambios sin previo aviso. Ni Intercam Casa de Bolsa, Intercam Fondos, ni ninguno de sus directivos o empleados tiene responsabilidad alguna por pérdida directa que surja de la utilización del presente documento. El inversionista debe considerar que los resultados históricos de los valores o instrumentos no garantizan resultados futuros.

• Pagos y Divisas • Inversiones  
• Asesoría Patrimonial • Derivados • Seauros y Fianzas

Nuestro valor, el cliente



26 enero 2024



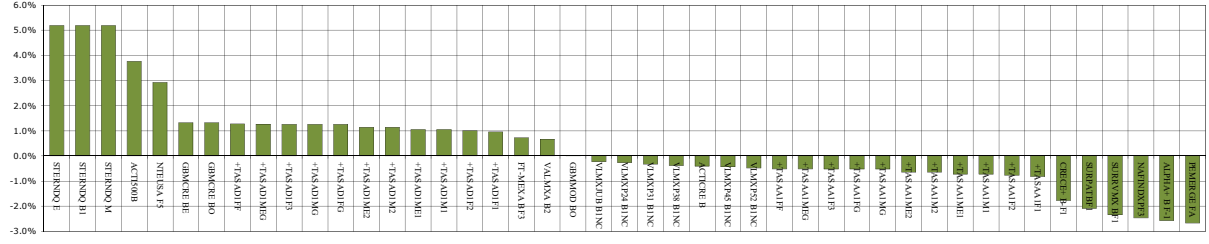
Boletín Semanal

Rendimiento de los Fondos de Renta Variable

Fondos para Personas Físicas y Morales

Fondo	Operadora	Horizonte	Clasificación	Calificación	Liquidez	Precio	% Rendimiento				
							2024	En el Mes	7 Días	28 Días	12 Meses
+TASAA1F1	INTERCAM	LP	Especializado	N/A	48 Hrs.	2.098227	-0.82%	-0.82%	2.69%	-0.82%	1.44%
+TASAA1F2	INTERCAM	LP	Especializado	N/A	48 Hrs.	2.248270	-0.77%	-0.77%	2.70%	-0.77%	2.03%
+TASAA1F3	INTERCAM	LP	Especializado	N/A	48 Hrs.	2.875615	-0.52%	-0.52%	2.77%	-0.52%	5.47%
+TASAA1FG	INTERCAM	LP	Especializado	N/A	48 Hrs.	1.787443	-0.52%	-0.52%	2.77%	-0.52%	5.47%
+TASAA1M1	INTERCAM	LP	Especializado	N/A	48 Hrs.	2.303959	-0.73%	-0.73%	2.71%	-0.73%	2.71%
+TASAA1M2	INTERCAM	LP	Especializado	N/A	48 Hrs.	2.524620	-0.64%	-0.64%	2.74%	-0.64%	3.89%
+TASAA1MG	INTERCAM	LP	Especializado	N/A	48 Hrs.	1.798174	-0.52%	-0.52%	2.77%	-0.52%	5.56%
+TASAA1ME1	INTERCAM	LP	Especializado	N/A	48 Hrs.	2.344813	-0.73%	-0.73%	2.71%	-0.73%	2.72%
+TASAA1ME2	INTERCAM	LP	Especializado	N/A	48 Hrs.	2.568790	-0.64%	-0.64%	2.74%	-0.64%	3.88%
+TASAA1MEG	INTERCAM	LP	Especializado	N/A	48 Hrs.	1.813166	-0.52%	-0.52%	2.77%	-0.52%	5.58%
+TASAA1FF	INTERCAM	LP	Especializado	N/A	48 Hrs.	1.818160	-0.51%	-0.51%	2.77%	-0.51%	5.65%
+TASAD1F1	INTERCAM	LP	Especializado	N/A	48 Hrs.	1.958733	0.96%	0.96%	2.16%	0.96%	-6.58%
+TASAD1F2	INTERCAM	LP	Especializado	N/A	48 Hrs.	2.130256	1.01%	1.01%	2.17%	1.01%	-6.04%
+TASAD1F3	INTERCAM	LP	Especializado	N/A	48 Hrs.	2.722061	1.27%	1.27%	2.23%	1.27%	-2.88%
+TASAD1FG	INTERCAM	LP	Especializado	N/A	48 Hrs.	1.304687	1.27%	1.27%	2.23%	1.27%	-2.88%
+TASAD1M1	INTERCAM	LP	Especializado	N/A	48 Hrs.	2.196098	1.05%	1.05%	2.18%	1.05%	-5.28%
+TASAD1M2	INTERCAM	LP	Especializado	N/A	48 Hrs.	2.402043	1.14%	1.14%	2.20%	1.14%	-4.19%
+TASAD1MG	INTERCAM	LP	Especializado	N/A	48 Hrs.	1.320763	1.27%	1.27%	2.23%	1.27%	-2.65%
+TASAD1ME1	INTERCAM	LP	Especializado	N/A	48 Hrs.	2.206112	1.05%	1.05%	2.18%	1.05%	-5.28%
+TASAD1ME2	INTERCAM	LP	Especializado	N/A	48 Hrs.	2.412760	1.14%	1.14%	2.20%	1.14%	-4.19%
+TASAD1MEG	INTERCAM	LP	Especializado	N/A	48 Hrs.	1.324961	1.27%	1.27%	2.23%	1.27%	-2.64%
+TASAD1FF	INTERCAM	LP	Especializado	N/A	48 Hrs.	1.329800	1.28%	1.28%	2.24%	1.28%	-2.55%
ACTICRE B	ACTINVER	LP	Especializado	N/A	48 Hrs.	21.975451	-0.40%	-0.40%	0.60%	-0.40%	3.43%
ALPHA+ B F-1	COMPASS	LP	Especializado	N/A	48 Hrs.	1.304527	-2.57%	-2.57%	2.48%	-2.57%	3.07%
CRECE+ B-F1	COMPASS	LP	Especializado	N/A	48 Hrs.	0.835394	-1.77%	-1.77%	2.43%	-1.77%	3.21%
SURPATBF1	SURA	LP	Especializado	N/A	48 Hrs.	14.535194	-2.08%	-2.08%	2.43%	-2.08%	3.82%
SURRVMX BF1	SURA	LP	Indizada	N/A	48 Hrs.	9.494675	-2.34%	-2.34%	2.59%	-2.34%	2.95%
NAFINXPF3	NAFIN	LP	Indizada	N/A	48 Hrs.	65.716656	-2.46%	-2.46%	2.56%	-2.46%	2.46%
NTEUSA F5	BANORTE	LP	Especializado	N/A	48 Hrs.	0.552181	2.93%	2.93%	2.36%	2.93%	5.87%
ACTI500B	PRUDENTIA	LP	Especializado	N/A	48 Hrs.	5.820038	3.76%	3.76%	2.47%	3.76%	10.43%
FT-MEXA BF3	FRANKLIN	LP	Discrecional en Renta Variable	N/A	48 Hrs.	1.258936	0.72%	0.72%	0.20%	0.72%	10.05%
STERNQD B1	SANTANDER	LP	Especializado	N/A	48 Hrs.	13.314321	5.19%	5.19%	3.40%	5.19%	32.17%
STERNQD E	SANTANDER	LP	Especializado	N/A	48 Hrs.	13.438788	5.19%	5.19%	3.40%	5.19%	32.25%
STERNQD M	SANTANDER	LP	Especializado	N/A	48 Hrs.	13.392616	5.19%	5.19%	3.40%	5.19%	32.25%
PEMERGE FA	PRINCIPAL	LP	Especializado	N/A	48 Hrs.	14.624607	-2.66%	-2.66%	2.16%	-2.66%	-14.72%
GBMCRE BE	GBM	LP	Especializado	N/A	48 Hrs.	7.751407	1.33%	1.33%	0.45%	1.33%	13.93%
GBMCRE BO	GBM	LP	Discrecional	N/A	48 Hrs.	7.707287	1.33%	1.33%	0.45%	1.33%	13.90%
GBMMD BO	GBM	LP	Especializado	N/A	48 Hrs.	3.230214	0.01%	0.01%	1.67%	0.01%	9.24%
VALMXA B2	VALMEX	LP	Discrecional	N/A	48 Hrs.	2.418907	0.67%	0.67%	1.70%	0.67%	2.59%
VLMXJUB B1NC	VALMEX	LP	Especializado	N/A	48 HRS	1.760914	-0.23%	-0.23%	-3.33%	-2.94%	2.99%
VLMXP24 B1NC	VALMEX	LP	Especializado	N/A	48 HRS	1.863248	-0.27%	-0.27%	-2.02%	-3.49%	2.99%
VLMXP31 B1NC	VALMEX	LP	Especializado	N/A	48 HRS	1.881763	-0.32%	-0.32%	13.43%	-4.14%	2.86%
VLMXP38 B1NC	VALMEX	LP	Especializado	N/A	48 HRS	2.010814	-0.38%	-0.38%	28.53%	-4.90%	2.86%
VLMXP45 B1NC	VALMEX	LP	Especializado	N/A	48 HRS	2.058577	-0.44%	-0.44%	42.42%	-5.61%	2.99%
VLMXP52 B1NC	VALMEX	LP	Especializado	N/A	48 HRS	1.384604	-0.48%	-0.48%	54.07%	-6.14%	2.96%

Ranking de Rentabilidad 2024



\* Los rendimientos de los Fondos de Inversión en Instrumentos de Deuda se muestran Anualizado  
26 enero 2024  
Calificación Fitch en escala homogénea  
Fuente: Elaboración propia con datos de las operadoras, AMIB

Intercam Fondos, S.A. de C.V. SOFI, IGF  
+52-55-5033-3344 y 01-800-800-3334  
www.intercam.com.mx

Los datos, opiniones, estimaciones y previsiones contenidas en el presente documento han sido elaborados por Intercam Casa de Bolsa, S.A. de C.V. IGF, e Intercam Fondos, S.A. de C.V., Sociedad Operadora de Fondos de Inversión, IGF, con la finalidad de proporcionar a los clientes información general y análisis de mercados. Por lo tanto, el presente documento no constituye una oferta, sugerencia o invitación para comprar o vender cualquier instrumento financiero o de realización o cancelación de inversiones, ni puede servir de base para ningún contrato, compromiso o decisión de ningún tipo. Sin embargo, dichos Fondos han tenido el cuidado razonable para que la información mostrada en el presente documento no sea falsa o engañosa. Las opiniones y demás datos contenidos en el presente documento, pueden modificarse de acuerdo con los cambios en las condiciones económicas, políticas y sociales, por lo que se encuentra sujeta a cambios sin previo aviso. Ni Intercam Casa de Bolsa, Intercam Fondos, ni ninguno de sus directivos o empleados tiene responsabilidad alguna por pérdida directa que surja de la utilización del presente documento. El inversionista debe considerar que los resultados históricos de los valores o instrumentos no garantizan resultados futuros.