

10 mayo 2024



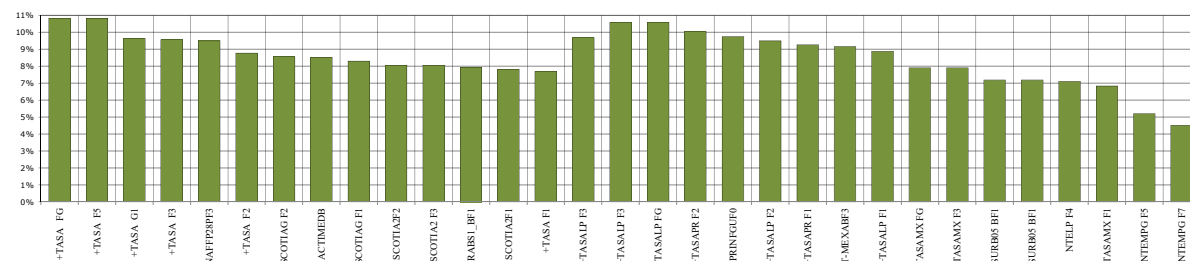
Boletín Semanal

Rendimiento de los Fondos de Deuda

Fondos para Personas Físicas

Fondo	Operadora	Horizonte	Clasificación	Calificación	Liquidez	Precio	% Rendimiento				
							2024	En el Mes	7 Días	28 Días	12 Meses
+TASA F1	INTERCAM	CP	Gubernamental	HR AAA/1CP	Diaria	1.242487	7.70%	7.45%	7.43%	7.43%	8.26%
+TASA F2	INTERCAM	CP	Gubernamental	HR AAA/1CP	Diaria	1.682220	8.77%	8.50%	8.47%	8.48%	9.31%
+TASA F3	INTERCAM	CP	Gubernamental	HR AAA/1CP	Diaria	1.798409	9.57%	9.27%	9.25%	9.26%	10.14%
+TASA F5	INTERCAM	CP	Gubernamental	HR AAA/1CP	Diaria	2.107685	10.83%	10.49%	10.47%	10.48%	11.46%
+TASA FG	INTERCAM	CP	Gubernamental	HR AAA/1CP	Diaria	2.108239	10.83%	10.49%	10.46%	10.48%	11.46%
+TASA G1	INTERCAM	CP	Gubernamental	HR AAA/1CP	Diaria	1.851410	9.63%	9.33%	9.30%	9.32%	9.99%
SCOTIAG F1	SCOTIA	CP	Esp. Guber.	AAAF/S2	Diaria	3.592829	8.30%	8.45%	8.13%	8.25%	9.09%
SCOTIAG F2	SCOTIA	CP	Esp. Guber.	AAAF/S2	Diaria	3.741047	8.56%	8.70%	8.38%	8.51%	9.36%
SURABS1 BF1	SURA	LP	Esp. Guber.	AAA2	MENSUAL	4.856912	7.95%	10.15%	8.96%	9.47%	10.73%
NAFFP28PF3	NAFIN	CP	Espec. Guber.	AAAF/S4	MENSUAL	28.170509	9.49%	9.32%	9.37%	9.29%	10.09%
ACTIMEB	ACTINVER	MP	Mediano Plazo	AAAF/S4	MENSUAL	6.952317	8.53%	11.65%	5.96%	9.88%	9.57%
SCOTIA2F1	SCOTIA	MP	Mediano Plazo	AAAF/S4	SEMANTAL	1.524311	7.82%	9.35%	4.62%	8.22%	8.59%
SCOTIA2F2	SCOTIA	MP	Mediano Plazo	AAAF/S4	SEMANTAL	1.648074	8.05%	9.57%	4.84%	8.44%	8.81%
SCOTIA2F3	SCOTIA	MP	Mediano Plazo	AAAF/S4	SEMANTAL	1.648074	8.05%	9.57%	4.84%	8.44%	8.81%
+TASALP F2	INTERCAM	CP	Discrecional	HR AAA/3CP	SEMANTAL	1.806368	8.54%	13.56%	8.00%	11.12%	9.71%
+TASALP F3	INTERCAM	CP	Discrecional	HR AAA/3CP	SEMANTAL	2.084666	9.68%	14.66%	9.10%	12.23%	10.89%
+TASALP FG	INTERCAM	CP	Discrecional	HR AAA/3CP	SEMANTAL	2.084667	9.68%	14.66%	9.10%	12.23%	10.89%
+TASAMX F1	INTERCAM	CP	Discrecional en Gubernamental	HR AAA/4CP	Diaria	1.337587	4.38%	25.48%	17.10%	16.76%	7.43%
+TASAMX F3	INTERCAM	CP	Discrecional en Gubernamental	HR AAA/4CP	Diaria	1.423936	5.46%	26.55%	18.16%	17.83%	8.56%
+TASAMX FG	INTERCAM	CP	Discrecional en Gubernamental	HR AAA/4CP	Diaria	1.423939	5.46%	26.55%	18.16%	17.83%	8.56%
+TASAPR F1	INTERCAM	CP	Discrecional	HR AAA/1CP	Diaria	1.346810	9.04%	8.85%	8.76%	8.85%	9.67%
+TASAPR F2	INTERCAM	CP	Discrecional	HR AAA/1CP	Diaria	1.386900	9.51%	9.42%	9.31%	9.39%	10.21%
VALMX15 B2NC	VALMEX	LP	Mediano Plazo	AAA4	Diaria	3.047297	-0.64%	30.30%	-30.29%	17.11%	4.25%
VALMX17B2 F1	VALMEX	LP	Mediano Plazo	AAA4	Diaria	2.809744	5.35%	14.42%	19.71%	16.69%	6.86%
PRINFGUF0	PRINCIPAL	CP	C.P. Guber.	AAAF/S2	Diaria	25.393722	9.55%	9.64%	9.15%	9.32%	10.18%
NTELP F4	BANORTE	LP	Largo Plazo	AAA6	48 HRS	2.396583	0.30%	26.13%	-22.89%	14.85%	4.07%
NTEMPG F5	BANORTE	MP	Esp. Guber.	AAAF/S4	48 HRS	12.972685	1.81%	17.24%	-13.54%	8.96%	5.66%
NTEMPG F7	BANORTE	MP	Esp. Guber.	AAAF/S4	48 HRS	13.630265	1.15%	16.58%	-14.19%	8.30%	4.95%
SURB05 BF1	SURA	LP	Largo Plazo Gubernamental	AAA5	24 Hrs.	2.876108	-2.12%	29.17%	-33.09%	15.49%	2.36%
ST&ER-7B1	SANTANDER	LP	Largo Plazo	AAA5	Diaria	37.226862	0.39%	30.58%	-23.95%	18.26%	4.76%
STEREAL B1	SANTANDER	LP	Discrecional	AAA4	Diaria	2.868287	2.14%	35.35%	24.81%	25.60%	7.07%

Ranking de Rentabilidad 2024

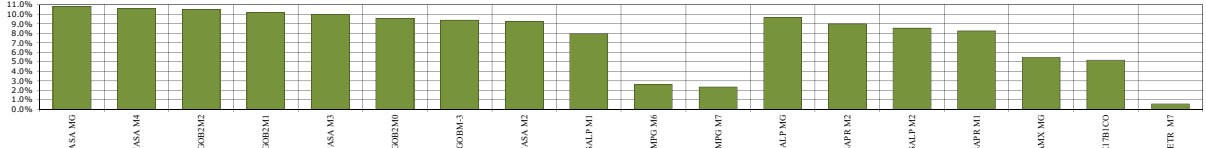


Intercam Fondos, S.A. de C.V., SOFI, IGF
+52-55-5033-3344 y 01-800-800-3334
www.intercam.com.mx

Los datos, opiniones, estimaciones y previsiones contenidas en el presente documento han sido elaborados por Intercam Casa de Bolsa, S.A. de C.V. IGF, e Intercam Fondos, S.A. de C.V. Sociedad Operadora de Fondos de Inversión, IGF, con la finalidad de proporcionar a los clientes información general y análisis de mercados. Por lo tanto, el presente documento no constituye una oferta, sugerencia o invitación para comprar o vender cualquier instrumento financiero o de realización o cancelación de inversiones, ni puede servir de base para ningún contrato, compromiso o decisión de ningún tipo. Sin embargo, dichos Fondos han tenido el cuidado razonable para que la información mostrada en el presente documento no sea falsa o engañosa. Las opiniones y demás datos contenidos en el presente documento, pueden modificarse de acuerdo con los cambios en las condiciones económicas, políticas y sociales, por lo que se encuentra sujeta a cambios sin previo aviso. Ni Intercam Casa de Bolsa, Intercam Fondos, ni ninguno de sus directivos o empleados tiene responsabilidad alguna por pérdida directa que surja de la utilización del presente documento. El inversionista debe considerar que los resultados históricos de los valores o instrumentos no garantizan resultados futuros.

Fondos para Personas Morales

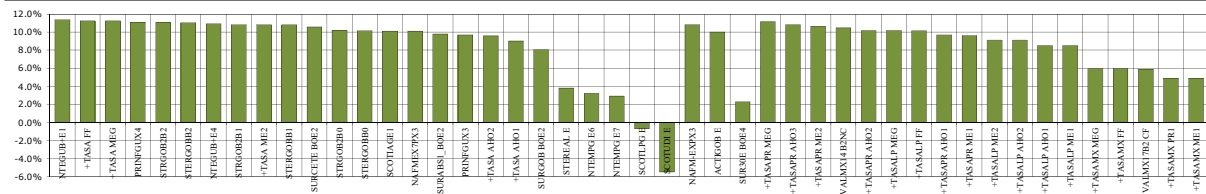
Fondo	Operadora	Horizonte	Clasificación	Calificación	Liquidez	Precio	% Rendimiento				
							2024	En el Mes	7 Días	28 Días	12 Meses
+TASA M2	INTERCAM	CP	Gubernamental	HR AAA/1CP	Diaria	1.832307	9.22%	8.94%	8.92%	8.83%	9.77%
+TASA M3	INTERCAM	CP	Gubernamental	HR AAA/1CP	Diaria	1.953528	9.96%	9.66%	9.63%	9.65%	10.55%
+TASA M4	INTERCAM	CP	Gubernamental	HR AAA/1CP	Diaria	2.116354	10.59%	10.27%	10.24%	10.26%	11.20%
+TASA MG	INTERCAM	CP	Gubernamental	HR AAA/1CP	Diaria	2.215977	10.85%	10.51%	10.49%	10.51%	11.47%
STRGOB2M0	SANTANDER	CP	Gubernamental	AAA/2	DIARIA	3.213735	9.59%	9.56%	9.35%	9.41%	10.17%
STRGOB2M1	SANTANDER	CP	Gubernamental	AAA/2	DIARIA	3.464222	10.17%	10.12%	9.91%	9.97%	10.77%
STRGOB2M2	SANTANDER	CP	Gubernamental	AAA/2	DIARIA	3.585523	10.54%	10.48%	10.27%	10.33%	11.16%
ACTIOGBM-3	ACTINVER	MP	Esp. Guber.	AAA/2	DIARIA	6.623840	9.40%	9.75%	8.76%	9.49%	10.12%
NTEMPG M6	BANORTE	MP	Esp. Guber.	AAA/54	48 HRS.	14.303620	2.62%	18.05%	-12.73%	9.77%	6.48%
NTEMPG M7	BANORTE	MP	Esp. Guber.	AAA/54	48 HRS.	14.572567	2.34%	17.77%	-13.01%	9.49%	6.18%
+TASALP M1	INTERCAM	CP	Discrecional	HR AAA/3CP	SEMAMAL	1.732274	7.93%	12.96%	7.40%	10.52%	9.07%
+TASALP M2	INTERCAM	CP	Discrecional	HR AAA/3CP	SEMAMAL	1.837445	8.55%	13.57%	8.01%	11.13%	9.72%
+TASALP MG	INTERCAM	CP	Discrecional	HR AAA/3CP	SEMAMAL	1.939473	9.64%	14.62%	9.06%	12.20%	10.87%
+TASAMX MG	INTERCAM	CP	Discrecional en Gubernamental	HR AAA/4CP	Diaria	1.423939	5.46%	26.55%	18.16%	17.83%	8.56%
+TASAPR M1	INTERCAM	CP	Discrecional	HR AAA/1CP	Diaria	1.319079	8.25%	8.21%	8.17%	8.15%	8.87%
+TASAPR M2	INTERCAM	CP	Discrecional	HR AAA/1CP	Diaria	1.375659	8.98%	8.92%	8.86%	8.86%	9.63%
NTETR M7	BANORTE	LP	Largo Plazo	AAA/55	48 HRS.	1.037423	0.55%	48.87%	26.30%	29.76%	4.70%
VALMX17B1CO	VALMEX	LP	Mediano Plazo	AAA/4	Diaria	2.796500	5.18%	14.25%	19.54%	16.52%	6.68%



Fondos para Personas Morales no Contribuyentes

Fondo	Operadora	Horizonte	Clasificación	Calificación	Liquidez	Precio	% Rendimiento				
							2024	En el Mes	7 Días	28 Días	12 Meses
+TASA ME2	INTERCAM	CP	Gubernamental	HR AAA/1CP	Diaria	2.186440	10.83%	10.53%	10.51%	10.50%	12.05%
+TASA MEG	INTERCAM	CP	Gubernamental	HR AAA/1CP	Diaria	2.204338	11.25%	10.92%	10.86%	10.91%	11.70%
+TASA AHO1	INTERCAM	CP	Gubernamental	HR AAA/1CP	Diaria	1.985504	9.00%	8.74%	8.72%	8.73%	9.32%
+TASA AHO2	INTERCAM	CP	Gubernamental	HR AAA/1CP	Diaria	2.045645	9.60%	9.31%	9.29%	9.30%	9.94%
+TASA FF	INTERCAM	CP	Gubernamental	HR AAA/1CP	Diaria	2.151903	11.26%	10.91%	10.89%	10.91%	11.72%
STERGOB0	SANTANDER	CP	Gubernamental	AAA/1	Diaria	3.161368	10.16%	10.07%	9.82%	9.92%	10.54%
STERGOB1	SANTANDER	CP	Gubernamental	AAA/1	Diaria	3.428293	10.81%	10.70%	10.45%	10.55%	11.24%
STERGOB2	SANTANDER	CP	Gubernamental	AAA/1	Diaria	3.527790	11.05%	10.93%	10.68%	10.78%	11.50%
NTEGUB+E1	BANORTE	CP	Esp. Guber.	AAA/52	Diaria	17.711293	11.38%	11.00%	10.98%	11.01%	11.81%
NTEGUB+E4	BANORTE	CP	Esp. Guber.	AAA/52	Diaria	19.599601	10.90%	10.54%	10.53%	10.55%	11.30%
NTEMPG E6	BANORTE	MP	Esp. Guber.	AAA/54	48 HRS.	15.852725	3.21%	18.66%	-12.13%	10.38%	6.83%
NTEMPG E7	BANORTE	MP	Esp. Guber.	AAA/54	48 HRS.	15.185692	2.92%	18.37%	-12.42%	10.09%	6.53%
PRINFGUX3	PRINCIPAL	CP	C.P. Guber.	AAA/52	Diaria	25.750353	9.69%	9.81%	9.32%	9.48%	10.02%
PRINFGUX4	PRINCIPAL	CP	C.P. Guber.	AAA/52	Diaria	33.315800	11.11%	11.18%	10.69%	10.86%	11.55%
SCOTIAGE1	SCOTIA	CP	Esp. Guber.	AAA/52	Diaria	5.008714	10.12%	10.22%	9.90%	10.03%	10.86%
SCOTILPG E	SCOTIA	LP	Esp. Guber.	AAA/56	48 HRS.	2.047453	-0.71%	25.38%	-18.51%	14.45%	5.40%
SCOTUDI E	SCOTIA	LP	Esp. Guber. Tasa Real	AAA/56	Diaria	2.461858	-5.50%	70.74%	38.38%	34.74%	5.05%
NAFMEX7PX3	NAFIN	CP	Esp. Guber.	AAA/53	Semanal	33.047222	10.09%	10.42%	10.01%	9.94%	10.51%
NAFMEX7PX3	NAFIN	CP	Esp. Guber.	AAA/53	Semanal	33.047222	10.09%	10.42%	10.01%	9.94%	10.51%
STRGOB2B0	SANTANDER	CP	Gubernamental	AAA/2	Diaria	3.549375	10.18%	10.14%	9.93%	9.98%	10.53%
STRGOB2B1	SANTANDER	CP	Gubernamental	AAA/2	Diaria	3.842235	10.83%	10.77%	10.56%	10.62%	11.22%
STRGOB2B2	SANTANDER	CP	Gubernamental	AAA/2	Diaria	3.938199	11.07%	11.00%	10.79%	10.85%	11.48%
STERAL E	SANTANDER	LP	Discrecional	AAA/4	Diaria	3.595643	3.81%	37.03%	26.48%	27.29%	6.00%
SURGOB BOE2	SURA	CP	Esp. Guber.	AAA/1	Diaria	2.731320	8.04%	10.59%	5.98%	9.10%	9.32%
SURABS1 BOE2	SURA	LP	Esp. Guber.	AAA/2	MENSUAL	5.101076	9.77%	11.92%	10.72%	11.14%	12.44%
ACTIOGB E	ACTINVER	MP	Esp. Guber.	AAA/2	DIARIA	7.451427	10.01%	10.34%	9.35%	10.08%	10.54%
SUR30E BOE4	SURA	LP	Largo Plazo	AAA/4	24 HRS.	4.923374	2.27%	35.28%	-4.35%	20.55%	5.93%
NAFM-EXPX3	NAFIN	MP	Mediano Plazo	AAA/54	Mensual	36.732419	10.81%	10.47%	10.52%	11.15%	11.29%
+TASALP ME1	INTERCAM	CP	Discrecional	HR AAA/3CP	SEMAMAL	1.890711	8.49%	13.52%	7.96%	11.08%	9.41%
+TASALP ME2	INTERCAM	CP	Discrecional	HR AAA/3CP	SEMAMAL	1.995620	9.10%	14.13%	8.60%	11.71%	10.04%
+TASALP MEG	INTERCAM	CP	Discrecional	HR AAA/3CP	SEMAMAL	2.110261	10.15%	15.12%	9.58%	12.69%	11.17%
+TASALP AHO1	INTERCAM	CP	Discrecional	HR AAA/3CP	SEMAMAL	1.939340	8.50%	13.53%	7.99%	11.10%	9.42%
+TASALP AHO2	INTERCAM	CP	Discrecional	HR AAA/3CP	SEMAMAL	1.995850	9.10%	14.13%	8.60%	11.71%	10.04%
+TASALP FF	INTERCAM	CP	Discrecional	HR AAA/3CP	SEMAMAL	2.154010	10.13%	15.12%	9.54%	12.69%	11.15%
+TASAMX ME1	INTERCAM	CP	Discrecional en Gubernamental	HR AAA/4CP	Diaria	1.429518	4.91%	26.01%	17.63%	17.29%	7.74%
+TASAMX MEG	INTERCAM	CP	Discrecional en Gubernamental	HR AAA/4CP	Diaria	1.482905	5.96%	27.05%	18.66%	18.34%	8.86%
+TASAMX PR1	INTERCAM	CP	Discrecional en Gubernamental	HR AAA/4CP	Diaria	1.394361	4.91%	26.02%	17.64%	17.30%	7.74%
+TASAMX FF	INTERCAM	CP	Discrecional en Gubernamental	HR AAA/4CP	Diaria	1.483294	5.95%	27.05%	18.66%	18.33%	8.85%
+TASAPR ME1	INTERCAM	CP	Discrecional	HR AAA/1CP	Diaria	1.366823	9.61%	9.55%	9.51%	9.49%	10.07%
+TASAPR ME2	INTERCAM	CP	Discrecional	HR AAA/1CP	Diaria	1.504140	10.64%	10.53%	10.52%	10.50%	11.14%
+TASAPR MEG	INTERCAM	CP	Discrecional	HR AAA/1CP	Diaria	1.519260	11.14%	11.00%	10.96%	10.96%	11.70%
+TASAPR AHO1	INTERCAM	CP	Discrecional	HR AAA/1CP	Diaria	1.404516	9.67%	9.60%	9.56%	9.55%	10.13%
+TASAPR AHO2	INTERCAM	CP	Discrecional	HR AAA/1CP	Diaria	1.442746	10.15%	10.06%	10.02%	10.01%	10.64%
+TASAPR AHO3	INTERCAM	CP	Discrecional	HR AAA/1CP	Diaria	1.471321	10.80%	10.69%	10.65%	10.64%	11.34%
NAFCDVIX1	NAFIN	MP	Mediano Plazo	AAA/54	Trimestral	8.055348	14.03%	18.53%	24.88%	37.46%	7.31%
VALMX14 B2NC	VALMEX	CP	Corto Plazo Gubernamental	AAA/1	Diaria	34.116264	10.48%	10.23%	10.14%	10.20%	10.97%
VALMX17B2 CF	VALMEX	LP	Mediano Plazo	AAA/4	Diaria	3.087281	5.90%	14.97%	10.26%	17.25%	7.18%
VALMX17B2NC	VALMEX	LP	Mediano Plazo	AAA/4	Diaria	2.977926	5.90%	14.97%	10.26%	17.25%	7.18%

Ranking de Rentabilidad 2024



* Los rendimientos de los Fondos de Inversión en Instrumentos de Deuda se muestran en escala homogénea

Fuente: Elaboración propia con datos de las operadoras, AMIB

10 mayo 2024



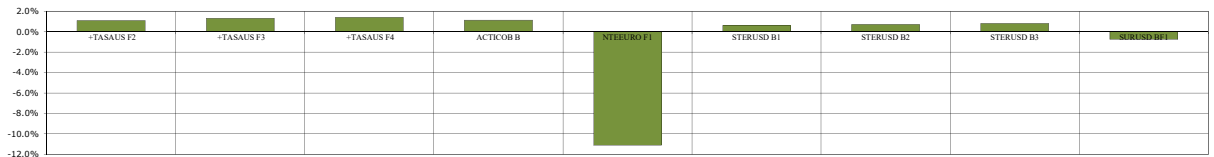
□ Boletín Semanal

Rendimiento de los Fondos de Cobertura

Fondos para Personas Físicas

Fondo	Operadora	Horizonte	Clasificación	Calificación	Liquidez	Precio	% Rendimiento				
							2024	En el Mes	7 Días	28 Días	12 Meses
+TASAUS F1 Valuación en dólares **	INTERCAM	CP	Especializado	HR AAA/2CP	24 HRS.	1.607497	0.26%	-35.14%	-51.08%	-13.32%	-1.51%
+TASAUS F2 Valuación en dólares **	INTERCAM	CP	Especializado	HR AAA/2CP	24 HRS.	1.640006	0.61%	-34.79%	-50.73%	-12.97%	-1.17%
+TASAUS F3 Valuación en dólares **	INTERCAM	CP	Especializado	HR AAA/2CP	24 HRS.	1.652458	0.84%	-34.56%	-50.50%	-12.74%	-0.94%
+TASAUS F4 Valuación en dólares **	INTERCAM	CP	Especializado	HR AAA/2CP	24 HRS.	1.658809	1.08%	-34.33%	-50.27%	-12.51%	-0.71%
ACTICOB B Valuación en dólares **	ACTINVER	CP	Especializado	AAA/3	Diaria	21.675051	0.35%	-34.76%	-50.61%	-50.61%	-50.61%
NTEEURO F1 Valuación en dólares **	BANORTE	CP	Especializado	AAA//S5	48 HRS.	0.836145	-11.10%	-26.62%	-51.83%	-4.64%	-6.46%
STERUSD B1 Valuación en dólares **	SANTANDER	MP	Renta Variable especializado en	N/A	48 HRS.	1.588951	-1.05%	-28.81%	-50.61%	-10.32%	-1.72%
STERUSD B2 Valuación en dólares **	SANTANDER	MP	Renta Variable especializado en	N/A	48 HRS.	1.636635	0.59%	0.98%	-0.10%	0.42%	2.91%
STERUSD B3 Valuación en dólares **	SANTANDER	MP	Renta Variable especializado en	N/A	48 HRS.	1.656063	-0.76%	-28.53%	-50.33%	-10.04%	-1.44%
SURUSD B1 Valuación en dólares **	SURA	LP	Renta Variable especializado en	N/A	48 HRS.	2.944852	-4.54%	-24.84%	-51.52%	-7.36%	-4.05%

Ranking de Rentabilidad 2024



Fondos para Personas Morales

Fondo	Operadora	Horizonte	Clasificación	Calificación	Liquidez	Precio	% Rendimiento				
							2024	En el Mes	7 Días	28 Días	12 Meses
+TASAUS M2 Valuación en dólares **	INTERCAM	CP	Especializado	HR AAA/2CP	24 HRS.	1.677766	0.68%	-34.72%	-50.66%	-12.91%	-1.10%
+TASAUS M3 Valuación en dólares **	INTERCAM	CP	Especializado	HR AAA/2CP	24 HRS.	1.68546	1.08%	-34.33%	-50.26%	-12.51%	-0.71%
ACTICOB M Valuación en dólares **	ACTINVER	CP	Especializado	AAA/3	Diaria	21.880271	0.35%	-34.76%	-50.61%	-50.61%	-50.61%
No Contribuyentes +TASAUS ME Valuación en dólares **	INTERCAM	CP	Especializado	AAA//S5	24 HRS.	1.746766	1.22%	-34.17%	-50.11%	-12.35%	-0.76%
							1.45%	0.780%	-0.403%	0.28%	3.94%

* Los rendimientos de los Fondos de Inversión en Instrumentos de Deuda se muestran Anualizado 10 mayo 2024
Calificación Fitch en escala homogénea
Fuente: Elaboración propia con datos de las operadoras, AMIB
** RENDIMIENTOS EFECTIVOS

10 mayo 2024



Boletín Semanal

Nuestro valor, el cliente

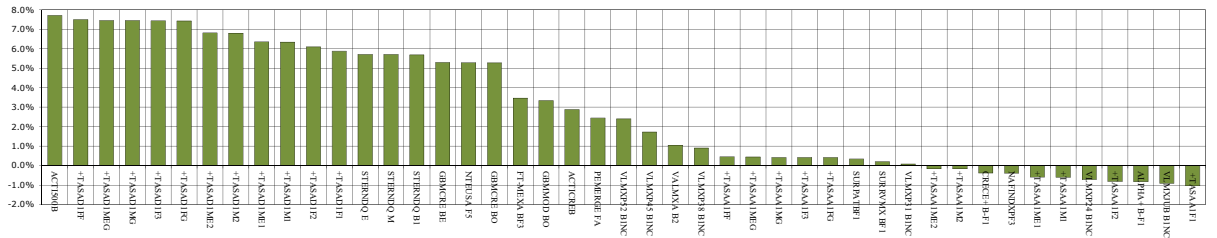


Rendimiento de los Fondos de Renta Variable

Fondos para Personas Físicas y Morales

Fondo	Operadora	Horizonte	Clasificación	Calificación	Liquidez	Precio	% Rendimiento				
							2024	En el Mes	7 Días	28 Días	12 Meses
+TASAA1F1	INTERCAM	LP	Especializado	N/A	48 Hrs.	2.093361	-1.05%	0.70%	1.27%	3.47%	2.10%
+TASAA1F2	INTERCAM	LP	Especializado	N/A	48 Hrs.	2.247170	-0.82%	0.72%	1.28%	3.51%	2.70%
+TASAA1F3	INTERCAM	LP	Especializado	N/A	48 Hrs.	2.902657	0.42%	0.84%	1.34%	3.75%	6.15%
+TASAA1FG	INTERCAM	LP	Especializado	N/A	48 Hrs.	1.804130	0.41%	0.84%	1.34%	3.75%	6.14%
+TASAA1M1	INTERCAM	LP	Especializado	N/A	48 Hrs.	2.306769	-0.61%	0.74%	1.29%	3.55%	3.35%
+TASAA1M2	INTERCAM	LP	Especializado	N/A	48 Hrs.	2.536440	-0.17%	0.79%	1.31%	3.64%	4.55%
+TASAA1MG	INTERCAM	LP	Especializado	N/A	48 Hrs.	1.815146	0.42%	0.84%	1.34%	3.75%	6.22%
+TASAA1ME1	INTERCAM	LP	Especializado	N/A	48 Hrs.	2.347993	-0.59%	0.75%	1.29%	3.56%	3.37%
+TASAA1ME2	INTERCAM	LP	Especializado	N/A	48 Hrs.	2.580820	-0.17%	0.79%	1.31%	3.64%	4.54%
+TASAA1MEG	INTERCAM	LP	Especializado	N/A	48 Hrs.	1.830605	0.44%	0.85%	1.35%	3.75%	6.25%
+TASAA1FF	INTERCAM	LP	Especializado	N/A	48 Hrs.	1.835780	0.45%	0.85%	1.35%	3.76%	6.30%
+TASAD1F1	INTERCAM	LP	Especializado	N/A	48 Hrs.	2.054030	5.87%	0.75%	0.57%	3.74%	7.96%
+TASAD1F2	INTERCAM	LP	Especializado	N/A	48 Hrs.	2.237735	6.10%	0.77%	0.58%	3.78%	8.58%
+TASAD1F3	INTERCAM	LP	Especializado	N/A	48 Hrs.	2.887958	7.44%	0.89%	0.64%	4.02%	12.24%
+TASAD1FG	INTERCAM	LP	Especializado	N/A	48 Hrs.	1.384145	7.43%	0.89%	0.64%	4.02%	12.24%
+TASAD1M1	INTERCAM	LP	Especializado	N/A	48 Hrs.	2.311245	6.35%	0.80%	0.59%	3.83%	9.46%
+TASAD1M2	INTERCAM	LP	Especializado	N/A	48 Hrs.	2.536669	6.81%	0.84%	0.61%	3.91%	10.72%
+TASAD1MG	INTERCAM	LP	Especializado	N/A	48 Hrs.	1.401438	7.45%	0.90%	0.64%	4.03%	12.50%
+TASAD1ME1	INTERCAM	LP	Especializado	N/A	48 Hrs.	2.321894	6.36%	0.80%	0.59%	3.83%	9.47%
+TASAD1ME2	INTERCAM	LP	Especializado	N/A	48 Hrs.	2.548095	6.82%	0.84%	0.61%	3.91%	10.73%
+TASAD1MEG	INTERCAM	LP	Especializado	N/A	48 Hrs.	1.406002	7.46%	0.90%	0.64%	4.03%	12.52%
+TASAD1FF	INTERCAM	LP	Especializado	N/A	48 Hrs.	1.411470	7.50%	0.90%	0.64%	4.03%	12.63%
ACTICREB	ACTINVER	LP	Especializado	N/A	48 Hrs.	22.697474	2.87%	-0.05%	0.44%	0.58%	0.72%
ALPHA+ B-F1	COMPASS	LP	Especializado	N/A	48 Hrs.	1.327835	-0.83%	0.77%	1.45%	4.00%	4.67%
CRECE+ B-F1	COMPASS	LP	Especializado	N/A	48 Hrs.	0.847142	-0.39%	0.46%	1.39%	3.77%	4.05%
SURPATB1	SURA	LP	Especializado	N/A	48 Hrs.	14.893346	0.33%	0.02%	1.23%	3.96%	7.03%
SURRVMX BF1	SURA	LP	Indizada	N/A	48 Hrs.	9.741665	0.20%	-0.06%	1.19%	4.19%	5.71%
NAFINXPF3	NAFIN	LP	Indizada	N/A	48 Hrs.	67.108771	-0.39%	0.02%	1.16%	4.13%	4.60%
NTEUSA F5	BANORTE	LP	Especializado	N/A	48 Hrs.	0.564846	5.29%	0.44%	0.80%	2.53%	14.81%
ACTI500B	PRUDENTIA	LP	Especializado	N/A	48 Hrs.	6.041720	7.71%	0.65%	0.79%	2.80%	19.82%
FT-MEXA BF3	FRANKLIN	LP	Discrecional en Renta Variable	N/A	48 Hrs.	1.293242	3.47%	0.34%	0.20%	0.66%	9.90%
STERNQD B1	SANTANDER	LP	Especializado	N/A	48 Hrs.	13.378789	5.70%	0.67%	0.35%	2.39%	26.66%
STERNQD E	SANTANDER	LP	Especializado	N/A	48 Hrs.	13.506286	5.72%	0.67%	0.35%	2.39%	26.74%
STERNQD M	SANTANDER	LP	Especializado	N/A	48 Hrs.	13.459707	5.71%	0.67%	0.35%	2.39%	26.74%
PEMERGE FA	PRINCIPAL	LP	Especializado	N/A	48 Hrs.	15.391277	2.44%	0.44%	-1.11%	5.20%	4.10%
GBMCRE BE	GBM	LP	Especializado	N/A	48 Hrs.	8.055348	5.30%	0.67%	0.48%	2.60%	7.31%
GBMCRE BO	GBM	LP	Discrecional	N/A	48 Hrs.	8.007688	5.28%	0.67%	0.48%	2.58%	7.27%
GBMMOD BO	GBM	LP	Especializado	N/A	48 Hrs.	3.337742	3.34%	-0.03%	0.70%	3.55%	6.03%
VALMXA B2	VALMEX	LP	Discrecional	N/A	48 Hrs.	2.428102	1.05%	0.47%	0.03%	2.00%	7.52%

Ranking de Rentabilidad 2024



* Los rendimientos de los Fondos de Inversión en Instrumentos de Deuda se muestran Anualizado 10 mayo 2024

Calificación Fitch en escala homogénea

Fuente: Elaboración propia con datos de las operadoras, AMIB

Intercam Fondos, S.A. de C.V. SOFI, IGF
+52-55-5033-3344 y 01-800-800-3334
www.intercam.com.mx

Los datos, opiniones, estimaciones y previsiones contenidas en el presente documento han sido elaborados por Intercam Casa de Bolsa, S.A. de C.V. IGF, e Intercam Fondos, S.A. de C.V., Sociedad Operadora de Fondos de Inversión, IGF, con la finalidad de proporcionar a los clientes información general y análisis de mercados. Por lo tanto, el presente documento no constituye una oferta, sugerencia o invitación para comprar o vender cualquier instrumento financiero o de realización o cancelación de inversiones, ni puede servir de base para ningún contrato, compromiso o decisión de ningún tipo. Sin embargo, dichos Fondos han tenido el cuidado razonable para que la información mostrada en el presente documento no sea falsa o engañosa. Las opiniones y demás datos contenidos en el presente documento, pueden modificarse de acuerdo con los cambios en las condiciones económicas, políticas y sociales, por lo que se encuentra sujeta a cambios sin previo aviso. Ni Intercam Casa de Bolsa, Intercam Fondos, ni ninguno de sus directivos o empleados tiene responsabilidad alguna por pérdida directa que surja de la utilización del presente documento. El inversionista debe considerar que los resultados históricos de los valores o instrumentos no garantizan resultados futuros.